

Microbiologia



Anse "SpeedStreaks", Monouso

Aghi, Anse, Monouso, Rigidi, Viola

Aghi rigidi, monouso, di colore viola.

25/sacchetto, 1000/cartone.....HSND

Anse "SpeedStreaks", Monouso

Anse "SpeedStreaks" è una linea completa di anse batteriologiche monouso. Sono disponibili in varie forme, distinguibili per colore diverso e di 2 diverse capacità, da 1 µl e da 10 µl; ognuno è disponibile in 2 tipi di rigidità, dure/rigidi e morbide/flessibili, per accontentare ogni esigenza. E' disponibile anche un ago batteriologico per l'inoculazioni precise, in plastica rigida.

1 µl, verde scuro, rigidi, 25/sacchetto, 1000/cartone.....HS1R

1 µl, verde chiaro, flessibili, 25/sacchetto, 1000/cartone.....HS1F

10 µl, blu scuro, rigidi, 25/sacchetto, 1000/cartone.....HS10R

10 µl, blu chiaro, flessibili, 25/sacchetto, 1000/cartone.....HS10F

Spandinoculo, In forma L, Monouso, Sterile

Un alternativa economica a spandinoculo in vetro o a pipette per distribuire il campione microbiologico sulla superficie di agar e sui filtri nelle piastre di Petri. Sterili, in polistirene, resistente alle rotture e quindi più sicuri per l'operatore. Sono a forma di "L" e quindi adatti per una dispersione dell'inoculo in modo uniforme. La superficie liscia e la curvatura del bordo verso in su riduce la possibilità di danneggiare la superficie dell'agar.

1/busta, 500/scatola.....SPRLS01

10/busta, 500/scatola.....SPRLS10

Terreni pronti all'uso



Terreni vari pronti all'uso

A-1 Medium, con tubo di Durham

Per individuare la presenza di coliformi di origine fecale nelle acque. Contiene il tubo-Durham.

Provette 16x125mm con il tubo di Durham, conf. da 20.....K203

A8 Agar per Mycoplasma

Per l'isolamento selettivo di *Mycoplasma hominis* e della *Ureaplasma urealyticum*.

Piastre salva spazio 10x100mm, conf. da 15 piastre.....SP02

Piastre 15x60mm, conf. da 5 piastre.....G02

A8 Tubo bifaze

Per la selezione e l'isolamento di *mycoplasma* genitale. Contiene 3ml di terreno solido e 3 ml di brodo.

Tubo 13x100mm da 3ml, conf. da 20.....R02

Acetamide Agar a becco di Clarino

Per l'isolamento e l'identificazione di *Pseudomonas aeruginosa*.

Provette da 16x100mm, 5,5ml, conf. da 20 o da 100.....L02

Agar Acetate Differenziale

Per la differenziazione di *Escherichia coli* e della *Shigella* spp.

Provette 16x100mm, 6,5ml, conf. da 20 o da 100.....L15

Agar, 1.5% Deep

Per la preparazione di strato secondario sulle piastre Mueller Hinton.

Provette 16x125mm, 9ml, conf. da 20 o da 100.....Q01

Microbiologia

AK #2 Agar

Per la preparazione delle sospensioni. Utile per la rivelazione di residui di antibiotici nel latte e nei altri prodotti caseari.

8oz bottiglia in vetro, 200ml, conf. da 12 U189

Alkaline Peptone Water

Terrano appositamente arricchito per la coltivazione di *Vibrio* spp. dalle feci e da altri materiali.

Provette 16x125mm, 8ml, conf. da 20 o 100K03

Anaerobic PEA

(CDC formula con phenylethanol, 5% sangue di pecora, emina, vitamina K, per l'isolamento di batteri anaerobi.

Piastre 15x100mm, conf. da 10A90

Andrades Brodo Base

Per usare come controllo nell'Andrades carbohydrate fermentation tests. Non contiene i carboidrati.

Provette 16x125mm, 10ml, conf. da 20 o 100.....Y79

Andrades Brodo con l'aggiunta di:

per la differenziazione di Enterobacteriaceae causa acidificazione di:

Adonitolo, provette 16x125mm, 10ml, conf. da 20Y80

Arabinosio, provette 16x125mm, 10ml, conf. da 20Y81

Cellobiosio, provette 16x125mm, 10ml, conf. da 20Y82

Destrosio, provette 16x125mm, 10ml, conf. da 20Y89

Dulcitol, provette 16x125mm, 10ml, conf. da 20Y83

Fruttosio, provette 16x125mm, 10ml, conf. da 20Y97

Galattosio, provette 16x125mm, 10ml, conf. da 20.....Y96

Inositolo, provette 16x125mm, 10ml, conf. da 20.....Y84

Lattosio, provette 16x125mm, 10ml, conf. da 20.....Y91

Maltosio, provette 16x125mm, 10ml, conf. da 20.....Y85

Mannitolo, provette 16x125mm, 10ml, conf. da 20.....Y88

Raffinosio, provette 16x125mm, 10ml, conf. da 20.....Y86

Ramnosio, provette 16x125mm, 10ml, conf. da 20.....Y87

Salicina, provette 16x125mm, 10ml, conf. da 20.....Y95

Sorbitolo, provette 16x125mm, 10ml, conf. da 20.....Y93

Sucrosio, provette 16x125mm, 10ml, conf. da 20.....Y90

Trealosio, provette 16x125mm, 10ml, conf. da 20.....Y92

Xilosio, provette 16x125mm, 10ml, conf. da 20.....Y94

Antibiotic Medium #5

Per test microbico e rivelazione della presenza di antibiotici.

Piastre 15x100mm, conf. da 10G109

Arylsulfatase, 0.001M

Per la rivelazione di produzione di arilsulfatasi in micobatteri di crescita veloce.

Provette 16x125mm, 2ml, conf. da 20 o 100K93

Arylsulfatase, 0.003M

Per la rivelazione della produzione di arilsulfatasi da parte di micobatteri di crescita lenta.

Provette 16x125mm, 2ml, conf. da 20 o 100K94

Asparagina Brodo

Per l'identificazione presunta di *Pseudomonas aeruginosa* nelle acque.

Concentrazione doppia, provette 20x125mm, 10ml, conf. da 20.....K173

Concentrazione singola, provette 20x125mm, 10ml, conf. da 20.....K170



HUGO

Un software prestigioso, riservato ai clienti più fedeli.

Contiene le informazioni tecniche per i metodi d'uso su tutti i nostri prodotti. I nostri standard adempiono o superano le linee guida del NCCLS, pubblicazione M22 "Quality Assurance for Commercially Prepared Microbiological Culture Media."

Più che un manuale tecnico "HUGO" contiene numerosi documenti riguardanti i temi d'attualità in microbiologia ed è studiato per provvedere con un modo veloce e pratico all'assistenza necessaria nel lavoro giornaliero di un microbiologo.



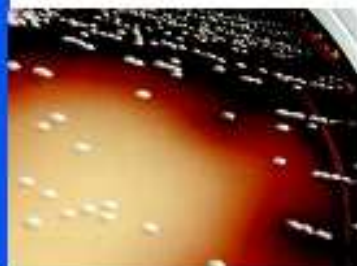
Terreni di tipo "Custom Made"

A richiesta sono disponibili preparazioni personalizzate. Accordarsi con i nostri Technical Sales Managers di zona competente.

Microbiologia



BEA con l'Azide e Vancomicina.....G103
A sinistra: reazione positiva (*Enterococcus faecalis*)
A destra: reazione negativa (*Escherichia coli*)



Bile Esculin Agar.....G12
Esempio di crescita di *Enterococcus faecalis* sul Bile Esculin Agar.



Esempio di BCSA Agar..... G09
Si evidenzia la presenza di colonie di *Burkholderia cepaciae* cresciute sulla piastra.

Aspartic Acid Media

Per la differenziazione di *Mycobacterium* spp.
50ml HardyFlask in plastica, piatta, 12ml, conf. da 20X29

ATS Medium a Becco di Clarino

(American Trudeau Society) Per la coltivazione di *Mycobacterium* spp, l'inibizione minima, causa presenza di verde malachite.
Provette 20x125mm, 10ml, conf. da 20 o 100.....C09

Azide Dextrose Brodo

Per la rivelazione di streptococchi di origine fecale nelle acque, molluschi, latte ed altri prodotti alimentari.
Provette 20x125mm tube, 10ml, conf. da 20 o 100K86

Baird Parker Agar

Per l'isolamento selettivo e l'enumerazione di stafilococchi coagulasi positivi dai campioni alimentari e da altri materiali.

Piastre 15x100mm, conf. da 10.....G96
Piastre a contatto 15x60mm, conf. da 10.....P16

BBE (Bacteroides Bile Esculin) Agar

(Bacteroides Bile Esculin Agar) Per l'isolamento selettivo e la differenziazione di *Bacteroides fragilis* gruppo.
Piastre 15x100mm, conf. da 10.....G05

BBE / LKV Biplate

(Bacteroides Bile Esculin e Laked Blood con Kanamicina e Vancomicina piastra bisettore)
Per l'isolamento selettivo di *B. fragilis* gruppo e per l'isolamento di batteri anaerobi gram-negativi.
Piastre bisettore 15x100mm, conf. da 10.....J102

BCSA, for *Burkholderia cepaciae*

(*Burkholderia cepacia* Selective Agar) Per l'isolamento selettivo e per la differenziazione di *Burkholderia (Pseudomonas) cepacia* da campioni di espettorato dei pazienti con fibrosi cistica.
Piastre15x100mm, conf. da 5.....G09

BCYE (Buffered Charcoal Yeast Extract) Agar, per Legionella

(Buffered Charcoal Yeast Extract Agar) Per la coltivazione di *Legionella* spp. Isolate dai campioni sia clinici che ambientali.
Piastre 15x100mm, conf. da 10.....G07

BCYE (Buffered Charcoal Yeast Extract) Selective Agar con PAV, per Legionella

(Charcoal Yeast Extract Agar tamponato con gli antibiotici Polimicina B, Anisomicina, e Vancomicina)
Per l'isolamento selettivo di *Legionella* spp.
Piastre15x100mm, conf. da 10.....G08

BE (Bile Esculin) Brodo Azide con Vancomicina

(Bile Esculin Azide Broth con 6mcg/ml di Vancomicina) Per coltivazione selettiva di enterococchi vancomicina resistenti (VRE).
15ml provetta da centrifuga, 1ml, conf. da 20 o da 100.....R98

BE (Bile Esculin) Brodo Azide

Per la rivelazione di streptococchi del gruppo D, compresi gli enterococchi. Inibisce i batteri gram-negativi.
Provette16x100mm, 5ml, conf. da 10 o 100.....K11

Microbiologia

BEA (Bile Esculin Agar)

Per la rivelazione di streptococchi del gruppo D, compresi gli enterococchi.

Piastre 15x100mm, conf. da 10.....G12

Provette a becco di Clarino 16x100mm, 5.5ml, conf. da 20 o 100.....L10

BEA (Bile Esculin Agar) / CNA (Colistina & Acido Nalidissico) Agar

(Bile Esculin Agar con l'Azide / Columbia Agar con 5% di sangue di pecora, Colistina e Acido Nalidissico)

Per l'identificazione presunta di streptococchi di gruppo D, compresi enterococchi e batteri gram-positivi.

Piastre bisettore 15x100mm, conf. da 10.....J66

BEA (Bile Esculin Agar) con l'Azide

(Bile Esculin Agar con l'Azide, conosciuta anche come Pfizer Selective Enterococcus (PSE) Medium). Per la coltivazione e l'identificazione presunta di streptococchi di gruppo D, compresi gli enterococchi. Inibisce i batteri gram-negativi.

Piastre salva spazio 10x100mm, conf. da 15.....SP11

Piastre 15x100mm, conf. da 10.....G11

BEA (Bile Esculin Agar) con l'Azide / BEA con l'Azide

Per la identificazione presunta di streptococchi di gruppo D, compresi gli enterococchi.

Piastre bisettore 15x100mm, conf. da 10.....J64

BEA (Bile Esculin Agar) con l'Azide e la Vancomicina

(Bile Esculin Agar con l'Azide e 10ug/ml di Vancomicina). Per l'isolamento selettivo di enterococchi vancomicina resistenti (VRE).

Piastre 15x100mm, conf. da 10.....G103

BEA (Bile Esculin Agar) con l'Azide e VGA

(Bile Esculin Agar con l'Azide, Vancomicina, Gentamicina e Amfotericina B). Per l'isolamento selettivo di enterococchi vancomicina resistenti (VRE).

Piastre 15x100mm, conf. da 10.....G107

BHI (Brain Heart Infusion) Agar

(Brain Heart Infusion Agar) Per la coltivazione dei microrganismi in genere.

Piastre 15x100mm, 28 ml, conf. da 10.....W15

Provette a becco di Clarino 20x125mm, contenente 5.5ml,

Conf. da 20 o 100.....L35

HardyFlask di plastica da 50ml, piatta, contenente 12ml, conf. da 20.....X10

BHI (Brain Heart Infusion) Agar con sangue

Per la coltivazione di funghi.

Piastre 15x100mm, conf. da 10.....A20

Provette a becco di Clarino 20x125mm, 5.5ml,

conf da 20 o 100.....L31

Piastre 25x100mm, 36ml, conf. da 5.....W185

HardyFlask in plastica 50ml, piatta, 12ml, conf. da 20.....X13

BHI (Brain Heart Infusion) Agar con sangue e Gentamicina

(Brain Heart Infusion Agar con 5% di sangue di pecora e Gentamicina)

Per l'isolamento selettivo di funghi patogeni.

HardyFlask 50ml di plastica, piatta, 12ml, conf. da 20.....X12



Esempio di provette di vario tipo, compreso quello da centrifuga, con terreni pronti all'uso, formulati e testati mirando gli standard massimi, sia per la qualità che per la performance.

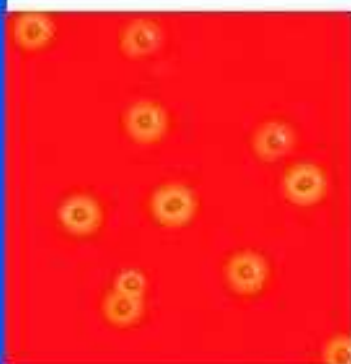


Esempio di piastra bisettore con BEA/CNA Agar, J66 per l'isolamento selettivo e la differenziazione di cocchi gram-positivi, spesso usata per lo screening delle urinocolture.

Microbiologia



Hardy Diagnostics garantisce una durata di un mese sulla maggior parte dei prodotti!



Agar Sangue..... A10
Streptococcus pyogenes sull'Agar Sangue. Si evidenziano delle nette zone di beta emolisi.



Oltre 10,000 prodotti sono disponibili per una spedizione immediata al tuo laboratorio.

Inoltre possono venire realizzati prodotti con formule personalizzate secondo le indicazioni fornite.

BHI (Brain Heart Infusion) Agar con Sangue, Cloramfenicolo e Gentamicina

(Brain Heart Infusion Agar con 5% di sangue di pecora, Cloramfenicolo e Gentamicina). Per l'isolamento selettivo dei funghi.

Piastre 15x100mm, 28ml, conf., da 10.....W65
Provette 20x125mm, 12ml, conf da 20 o 100.....L114
HardyFlask da 50ml di plastica, piatta, contenente 12ml, conf. da 20.....X14

BHI (Brain Heart Infusion) Agar con Cloramfenicolo e Cicloeximide

Per l'isolamento selettivo di funghi patogeni.

Provette a becco di Clarino, 20x125mm, 10ml,
Conf. Da 20 o 100.....L33
HardyFlask da 50ml di plastica, piatta, 12ml, conf. da 20.....X11

BHI (Brain Heart Infusion) Agar con Cloramfenicolo e Gentamicina

(Brain Heart Infusion Agar con Cloramfenicolo e Gentamicina). Per l'isolamento selettivo di funghi patogeni.

Piastre 25x100mm, 36ml, conf. da 5.....W186

BHI (Brain Heart Infusion) Agar con Vancomicina

(Brain Heart Infusion Agar) Contiene 6mcg/ml di vancomicina. Per la conferma di enterococchi vancomicina resistenti (VRE).

Piastre 15x100mm, conf. da 10.....G14

BHI (Brain Heart Infusion) Broth

(Brain Heart Infusion Broth) Per la coltivazione dei microrganismi in genere.

Provette 13x100mm, 0.5ml, conf. da 20 o da 100.....R10
Provette 13x100mm, 2 ml, conf. da 20 o da 100.....R15
Provette 13x100mm, 5ml, conf. da 20 o da 100.....R20
Provette 16x100mm, 1ml, conf. da 20 o da 100.....K110
Provette 16x100mm, 5ml, conf. da 20 o da 100.....K27
Provette 16x100mm, 10ml, conf. da 20 o da 100.....K25

BHI (Brain Heart Infusion) Broth con 15% Glicerolo

(Brain Heart Infusion Broth con 15% Glicerolo) Crioconservante per il congelamento dei microrganismi.

Fiaconcino in vetro 15x45mm, 2ml, conf. da 80.....D114

BHI (Brain Heart Infusion) Broth con 5% Fildes

(Brain Heart Infusion con 5% di soluzione Fildes) Per la coltivazione dei batteri fastidiosi.

Provette 16x125mm, 10ml, conf. da 20 o da 100.....K08

BHI (Brain Heart Infusion) Broth con Agar e Fildes

Per la coltivazione dei batteri fastidiosi.

Provette 16x125mm, 10ml, conf. da 20 o 100.....K07

BiGGY Agar

(Nickerson Agar; Sulfite di Bismuto, Glucosio, Glicina, Lievito)

Per l'isolamento selettivo di *Candida* spp.

Provette a becco di Clarino 13x100mm, 10ml, conf. da 20 o 100.....R21
Piastre 15x100mm, conf. da 10.....G17
Provetta a becco di Clarino 20x125mm, 10ml, conf. da 20 o 100.....L14

Blood / BEA Biplate

(Tryptic Soy Agar con 5% di Sangue di Pecora / Agar di bile esculina)

Piastre bisettore 15x100mm, conf. da 10.....J38

Blood / Blood Biplate

(Tryptic Soy Agar con 5% Sangue di Pecora) Per la coltivazione dei microrganismi.

Piastre bisettore 15x100mm, conf. da 10.....J93

Microbiologia

Blood / Chocolate Biplate

(Tryptic Soy Agar con 5% di Sangue di Pecora / GC Agar Base con Emoglobina e arricchimenti)
Piastrre bisettore 15x100mm, conf. da 10.....J42

Blood / Chocolate con Bacitracina Biplate

(Tryptic Soy Agar con 5% di Sangue di Pecora / Agar Cioccolato con Bacitracina)
Piastrre bisettore 15x100mm, conf. da 10.....J41

Blood / EMB Biplate

(TSA con 5% di Sangue di Pecora / Agar Blu di Eosina)
Piastrre bisettore 15x100mm, conf. da 10.....J22

Blood / MAC Biplate

(Tryptic Soy Agar con 5% di Sangue di Pecora / Agar MacConkey)
Piastrre bisettore 15x100mm, conf. da 10 o 100.....J32

Blood / MSA Biplate

(Blood Agar / Mannitol Salt Agar) Per coltivazione di microorganismi e *Staphylococcus* spp.
Piastrre bisettore 15x100mm, conf. da 10J162

Blood Agar con Ampicillina

(TSA con 5% di Sangue di Pecora e Ampicillina) Terreno per l'isolamento selettivo di *Aeromonas* spp.
Piastrre 15x100mm, conf. da 10.....A12

Blood Agar, 10% Sheep

(Tryptic Soy Agar con 10% di Sangue di Pecora) Per coltivazione di microorganismi.
Piastrre 15x100mm plate, conf. da 10.....A71

Blood Agar, 5% Sheep

(Tryptic Soy Agar con 5% di Sangue di Pecora) Per coltivazione di microorganismi.
Piastrre salvaspazio 10x100mm, conf. da 15SP10
Piastrre 15x100mm, conf. da 10 o 100A10
Piastrre 15x150mm, conf. da 10H28
Piastrre 15x60mm contact plate, conf. da 10P33
Provette a becco di Clarino 16x100mm da 5.5ml, conf. da 20 o 100.....L12

Blood Agar, 8% (TSA with 8% Sheep Blood)

(Tryptic Soy Agar con 8% di Sangue di Pecora) Per coltivazione di microorganismi.
Piastrre 15x100mm, conf. da 10 o 100.....A17

Blood Agar, EH (Enhanced Hemolysis)

(Tryptic Soy Agar con 5% di Sangue di Pecora, formula-stimola emolisi)
Per la coltivazione di microorganismi. Mette in luce zone di beta emolisi più vaste e più chiare.
Piastrre da 15x100mm, conf. da 10A03

Bolton Broth

Per arricchimento e per l'isolamento selettivo di *Campylobacter* spp.
Bottiglie di polipropilene da 125ml, contenente 100ml, conf da 20 o 100.....U48

Bovine Blood Agar

(TSA con 5% di Sangue di bovino) Per l'individuazione di organismi che possono causare mastite nel bestiame da latte, come lo *Staphylococcus aureus* e *Streptococcus agalactiae*.
Piastrre da 15x100mm, conf. da 10A188

Bovine Blood Agar con Esculina

(TSA con 5% di Sangue di bovino e Esculina) Per l'individuazione di organismi che possono causare mastite nel bestiame da latte, in particolare per *Streptococcus uberis*.
Piastrre da 15x100mm, conf. da 10A189



Esempio di Staphylococcus aureus cresciuto sulla piastra di Agar Sangue, cod. A10, esibendo la crescita di colonie dalle tipiche caratteristiche.



*Blood/Mac Biplate.....J32
Proteus mirabilis (sulla sinistra)
Staphylococcus aureus (sulla destra)
cresciuti su Hardy's Blood Agar -
MacConkey Agar Biplate.*



*Bovine Blood Agar..... A188
Sangue Bovino lavato tre volte;
serve per rilevare Streptococcus
agalactiae e Staphylococcus aureus
associati con mastite bovina.*

Microbiologia

Brilliant Green Agar

Per l'isolamento selettivo di *Salmonella* spp. tra cui *S. typhi* e *S. paratyphi* da cibo, e campioni clinici o ambientali.
Piastre 15x100mm, conf. da 10.....G75

Brilliant Green Agar with Novobiocin

Per l'isolamento selettivo e differenziazione di *Salmonella* spp. Contiene novobiocina 20mcg/ml.
Piastre da 15x100mm, conf. da 10G175

Brilliant Green Agar with Sulfadiazine and Nalidixic Acid

(Verde Brillante con Sulfadiazina e Acido Nalidissico) Per l'isolamento selettivo e differenziazione di *Salmonella* spp.
Piastre da 15x100mm, conf. da 10G173

Brilliant Green Bile Broth

Per l'individuazione di coliformi in campioni acquiferi e in cibi. Contiene provetta Durham per rilevamento di gas.
Provette 16x125mm con tappo a vite, 10ml, conf. da 100.....S10
Provette 20x125mm, 13ml, conf. da 20 o 100.....K09

Brilliant Green Sulfa Agar

(Brilliant Green Sulfa Agar con sulfapiridina 10mcg/ml) Per l'isolamento selettivo di *Salmonella* spp.
Piastre 15x100mm, conf. da 10G87

Brilliant Green con Sulfadiazina

Per l'isolamento selettivo e differenziazione di *Salmonella* spp. Contiene sulfadiazina 80mg/L (verificata ed espressa in mcg/ml).
Piastre 15x100mm, conf. da 10.....G172

Brucella / Anaerobic PEA Biplate

(Brucella Agar con H&K / Agar Anaerobico Feniletanolo) Per la coltivazione di batteri anaerobi.
Piastre 15x100mm, conf. da 10.....J74

Brucella Agar with Hemin & Vitamin K

Per la coltivazione di batteri anaerobi.
Piastre 15x100mm, conf. da 10.....A30
Piastre 15x150mm, conf. da 10.....H05

Brucella Broth

Per la coltivazione dei batteri di crescita difficile.
Provette 13x100mm, 1ml, conf. da 20 o 100.....R18
Provette 16x125mm, 10ml, conf. da 20.....K218

Brucella with H and K / LKV Biplate

Per la coltivazione di batteri anaerobi e selezione di *Bacteroides* spp.
Piastre bisettore 15x100mm, conf. da 10J87

Buffered Listeria Enrichment Broth

(Buffered Listeria Enrichment Broth) Per l'isolamento selettivo di *Listeria* spp.
Provette 16x125mm, 10ml, conf. da 20.....K57
Bottiglia di polipropilene da 500ml, contenente 225ml. conf. da 10U167

Buffered NaCl Peptone Solution pH 7.0

Barattolo ad ampia imboccatura, 90ml, conf. da 12.....U255

Buffered Peptone Water

Un prearricchimento usato per aumentare il recupero di *Salmonella* spp. da cibo ed altri campioni prima dell'isolamento selettivo.
Provette 16x125mm, 10ml, conf. da 20 o 100K195
Provette 16x125mm, 9ml, conf da 20 o 100K107
Bottiglia di polipropilene da 500ml, contenente 225ml, conf. da 10.....U142
Bottiglia di polipropilene da 500ml, contenente 400ml, conf. da 10.....U143

Buffered Sodium Chloride Peptone EP

Bottiglia con tappo a vite, 500ml, conf. da 10.....U301



Terreni per Sistemi Anaerobi.



AnaeroJar

Un barattolo robusto, compatto, e salva spazio che può essere usato per colture anaerobiche, microaerofile o con CO₂.

Questi barattoli sono componibili e alti solo 8", il che permette di occupare minor spazio nell'incubatore.

Viene consegnato con supporto in acciaio inossidabile, valvola di rilascio della pressione e può contenere 12 piastre.

Microbiologia

Buffered Yeast Extract

(Buffered Yeast Extract Medium) Per la coltivazione di *Legionella* spp.
Provette 16x125mm, contenente 10ml, conf. da 20 o 100K159

Butterfield's Phosphate Buffer

(Butterfield's Phosphate Buffer, pH: 7.2) Per la preparazione di diluizioni per conte batteriche e altri test di laboratorio.

Fiale di polipropilene da 13ml, contenente 9ml, conf. da 50..... K119
Provette 16x125mm, 9ml, conf. da 20 o 100.....K109
Provette 20x125mm, 9ml, conf. da 20 o 100.....K209
Bottiglia di polipropilene da 500ml, contenente 225ml, conf. da 10.....U151
Bottiglia di polipropilene da 500ml, contenente 400ml, conf. da 10.....U154
Bottiglia di polipropilene da 500ml, contenente 450ml, conf. da 10.....U150
Bottiglia di polipropilene da 500ml, contenente 500ml, conf. da 10.....U190

Caffeic Acid Agar

Per l'isolamento selettivo e differenziazione di *Cryptococcus neoformans* (è anche noto come Bird Seed Agar o Niger Seed Agar).

Piastre 15x100mm, Conf. da 10 o 100G213
Provette a becco di Clarino 16x100mm, 10ml, conf. da 20 o 100.....L13

Campy Cefex Agar

(Campy Agar con 5% di Sangue di Cavallo Lisato e Cefoperazone) Per l'isolamento selettivo di *Campylobacter* spp. resistenti alla cefalotina, come *C. jejuni*, *C. coli*, e *C. lari*.

Piastre 15x100mm, conf. da 10A122

Campy CVA Agar

(Campy Agar con 5% di Sangue di Pecora, Cefoperazone, Vancomicina, Amphotericina) Per l'isolamento selettivo di *Campylobacter jejuni* da campioni fecali.

Piastre 15x100mm, conf. da 10A40

Campy Thioglycollate

Per l'isolamento selettivo di *Campylobacter* spp. da campioni fecali. Contiene cinque agenti di selezione antimicrobici.

Provette 16x100mm, 7ml, conf. da 20 o 100.....K128

Campy, Blood Free

(Karmali formula, con carbone, cefoperazone, vancomicina, and amfotericina) Per l'isolamento selettivo di *Campylobacter* spp.

Piastre 15x100mm, conf. da 10G06

Candida Isolation Agar

Per coltivazione di lievito, muffa e differenziazione di *Candida albicans* per fluorescenza.

Piastre 15x100mm, conf. da 10G16

Carbon Utilization Base

Per la differenziazione di *Mycobacterium* spp.

Provette a becco di Clarino 20x125mm, 8ml, conf. da 20 o 100Y125

Carbon Utilization with:

Per differenziazione di *Mycobacterium* spp. Citrate,

Citrato, Provette inclinate 20x125mm, 8ml, conf. da 20 o 100Y128

Inositolo, Provette inclinate 20x125mm, 8ml, conf. da 20 o 100Y126

Mannitolo, Provette inclinate 20x125mm, 8ml, conf. da 20 o 100Y127



Hardy's Petri Plates

Le Petri Hardy possono essere impilate le une sulle altre senza che queste possano scivolare, grazie alla presenza di anelli bloccanti sulla base e sul coperchio di ogni piastra.



Terreni per Sistemi Anaerobiche; Hardy è l'unico fornitore di terreni di coltura Pre-ridotti e sterilizzati anaerobicamente. Infatti, tutti i terreni sono preparati e impacchettati in un ambiente privo di ossigeno. Inoltre i sacchetti Mylar permettono di sigillare dall'ambiente esterno evitando infiltrazioni di ossigeno e permettendo una crescita più veloce e migliore per i batteri anaerobi.



Sangue

Il sangue animale Hardy Diagnostics proviene da greggi controllati, mantenuti sani senza l'uso di farmaci antimicrobici. Tutti gli animali vengono cresciuti in condizioni salutarie e trattati conformemente alle condizioni governative.

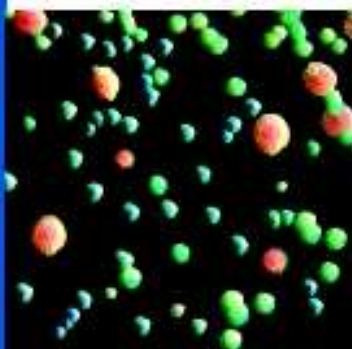
Microbiologia



Cetrimide Selective Agar
Pseudomonas aeruginosa cresciuto su Hardy's Cetrimide Selective Agar, Catalog no. G18.



Chocolate Agar
Haemophilus influenzae cresciuto su Hardy's Chocolate Agar, Catalog no. E14.



CHROMagar Candida
C. albicans (verde), *C. tropicalis* (blu), and *C. krusei* (rosa), cresciuti su Hardy's CHROMagar Candida, Catalog no. G34.

Cellulose Agar, Modified

Per coltivazione di funghi provenienti da fonti ambientali.

Piastre 15x100mm, Conf. da 10W83
Piastre a contatto 15x60mm, conf. da 10.....P83

Cetrimide Agar

Per l'isolamento selettivo di *Pseudomonas aeruginosa*.

Piastre 15x100mm, Conf. da 10G18
Provette a becco di Clarino 16x100mm, 6.5ml, conf. da 20 o 100.....L34

Chocolate / Martin Lewis con Lincomicina Biplate

(Chocolate Agar / Martin Lewis con Lincomicina) Per coltivazione e isolamento di *Neisseria gonorrhoeae*. Piastre bisettore 15x100mm, conf. da 10 (ordine minimo

100).....J44

Chocolate / MTM Biplate

(Chocolate Agar / Thayer Martin, Modificato) Per isolamento di *Neisseria gonorrhoeae*

Piastre bisettore 15x100mm, conf. da 10J72

Chocolate Agar

(GC Agar Base con 1% emoglobina e arricchimenti) Per coltivazioni di batteri di crescita difficile.

Piastre salva spazio 12x100mm, conf. da 15.....SP14
Piastre 15x100mm, conf. da 10 o 100E14
Piastre 15x150mm, conf. da 10H25
Provette a becco di Clarino 16x100mm, 6.5ml, conf. da 20 o 100.....L37
Bottiglia piatta di plastica HardyFlask 50ml, contenente 12ml, conf. da 20.....X55

Chocolate Agar con Bacitracina

Per l'isolamento selettivo di *Haemophilus* spp. da campioni respiratori. Inibisce la maggior parte degli stafilococchi, streptococchi, neisseria, e altra flora normale.

Piastre 15x100mm, conf. da 10E11

Chocolate Agar con Bacitracina / MTM Biplate

(Chocolate con Bacitracina / Thayer Martin, Modificato) Per l'isolamento selettivo di batteri fastidiosi.

Piastre bisettore 15x100mm, conf. da 10J101

Chocolate Agar con Piridoxal

Per la coltivazione di microorganismi fastidiosi, in particolare le specie di *streptococcus* nutrizionalmente deficienti.

Piastre 15x100mm, conf. da 10.....E19

Chocolate Agar con Vancomicina

Per l'isolamento selettivo di *Haemophilus ducreyi*.

Piastre 15x100mm, conf. da 10E16

CHROMagar Candida

Per l'isolamento di lieviti e la possibile identificazione di *Candida albicans*, *C. tropicalis* e *C. krusei* grazie all'uso di sostanze cromogeniche.

Piastre 15x100mm, conf. da 10G34

CHROMagar Candida with Fluconazole

Per l'isolamento di lieviti e la possibile identificazione di *Candida albicans*, *C. tropicalis* e *C. krusei* grazie all'uso di sostanze cromogeniche. Contiene fluconazolo 8mg/L per selezionare per resistenza.

Piastre 15x100mm, conf. da 10G132

CHROMagar ECC

Per l'individuazione e la conta *E. coli* e coliformi in cibo ed acqua.

Piastre 15x100mm, conf. da 10G137

Microbiologia

CHROMagar *Escherichia coli* 0157

Per l'isolamento selettivo e differenziazione di *E. coli* 0157 attraverso il colore delle colonie.

Piastre 15x100mm, conf. da 10 (ordine minimo 100)G136

CHROMagar *Listeria*

Per isolamento, differenziazione e conta di *Listeria monocytogenes*.

Piastre 15x100mm, conf. da 10G134

CHROMagar Orientation

Per coltivazione e differenziazione di microorganismi patogeni del tratto urinario attraverso la colorazione delle colonie grazie alla presenza di sostanze cromogeniche.

Piastre 15x100mm, conf. da 10.....G38

CHROMagar *Staphylococcus aureus*

Per isolamento, differenziazione e conta di *Staphylococcus aureus* attraverso il colore delle colonie.

Piastre 15x100mm, conf. da 10.....G139

CIN / MacConkey con Sorbitolo

(CIN Agar / MacConkey con Sorbitolo) Per isolamento e differenziazione di *Yersinia enterocolitica*, *Aeromonas*, and *E. coli* 0157. Incubare a 35°-37° C.

Piastre bisettore 15x100mm, conf. da 10J49

CIN Agar, per *Yersinia*

(Cefsulodin Irgasan Novobiocin Agar) Per l'isolamento selettivo di *Yersinia enterocolitica* e *Aeromonas* spp. Incubare a temperatura ambiente.

Piastre 15x100mm, conf. da 10G20

CM Broth, Modified

Per rilevazione di coliformi usando il sistema Bactometer, BioMerieux.

Provette 20x125mm, 9ml, conf. da 20 o 100.....K71

CNA Agar / EMB Agar

(Columbia Agar con 5% di Sangue di Pecora, Colistina e Acido Nalidissico / Blu Eosina Metilene, Agar Levine)

Piastre bisettore 15x100mm, con. da 10.....J52

CNA Agar / MacConkey Agar

(Columbia Agar con 5% di Sangue di Pecora, Colistina e Acido Nalidissico / Agar MacConkey)

Piastre bisettore 15x100mm, conf. da 10.....J62

Columbia Agar

(Columbia) Per l'isolamento selettivo di *Clostridium sporogenes*.

Piastre 15x100mm, conf. da 10.....G250

Columbia Agar with Horse Blood and Gentamicin

(Columbia Agar con Sangue di Cavallo lisato e Gentamicina) Per l'isolamento selettivo di *Streptococcus pneumoniae*.

Piastre 15x100mm, conf. da 10.....A207

Columbia Agar with Horse Blood, Gentamicin, and Penicillin

(Columbia Agar con Sangue di Cavallo lisato, Gentamicina, e Penicillina) Per l'isolamento selettivo di *Streptococcus pneumoniae* penicillina resistenti.

Piastre 15x100mm, conf. da 10.....A208

Columbia Blood Agar

(Columbia Agar Base con 5% di Sangue di Pecora) Per coltivazione di microorganismi.

Piastre 15x100mm, conf. da 10.....A16

Columbia CNA Agar

(Columbia Agar con 5% di Sangue di Pecora, Colistina e Acido Nalidissico)

Per l'isolamento selettivo dei batteri gram-positivi.

Piastre salvaspazio 10x100mm, conf. da 15 (ordine minimo 105).....SP50

Piastre 15x100mm, conf. da 10.....A50



CHROMagar ECC (*E. coli*/coliformi)
E. coli (verde/blu) e
Klebsiella pneumoniae (rosso)
Cresciuti su CHROMagar ECC,
Catalog no. G137.



CIN Agar
Yersinia enterocolitica cresciuta su
Hardy's CIN Agar, Catalog
no. G20.



CHROMagar ECC (*E. coli*/
coliformi)
E. coli (verde/blu) e
Klebsiella pneumoniae (rosso)
Cresciuti su CHROMagar ECC,
Catalog no. G137.

Microbiologia

Cooked Meat Medium

Per la coltivazione di organismi aerobi, anaerobi e microaerofili.

Provette 20x125mm, 15ml, conf. da 20 o

100.....K219

Cooked Meat con Ferro, H e K

Per coltivazione di batteri anaerobi e il mantenimento di colture stock. Contiene polvere di ferro, emina, estratto di lievito e vitamina K.

Provette 16x125mm, 10ml, conf. da 20 or 100.....K19

Corn Meal Agar

Per coltivazioni funginee e produzione di clamidospore di *Candida albicans*.

Piastre 15x100mm, 28ml, conf. da 10 (ordine minimo 100).....W17

Corn Meal Agar con Destrosio

Per coltivazioni funginee e produzione di clamidospore di *Candida albicans*.

Piastre 15x100mm, 28ml, conf. da 10 (ordine minimo 100).....W13

Corn Meal Agar con Tween® 80

Per coltivazione funginee. Promuove la formazione di clamidospore di *Candida albicans*.

Piastre 15x100mm, 28ml, conf. da 10W10

Piastre 15x60mm, conf. da 10G101

Provette inclinate, 16x100mm, 6,5ml, conf. da 20 o 100L55

Provette 20x125mm, 18ml, conf. da 20 o 100Q12

Corn Meal Agar con Tween® 80

Per coltivazione funginee. Promuove la formazione di clamidospore di *Candida albicans*.

Piastre bisettore 15x100mm, conf. da 10J48

CTA (Cystine Tryptic Agar) Base Medium

(Cystine Tryptic Agar, Base) Terreno per controllo della fermentazione di batteri difficili.

Provette 13x100mm, 3ml, conf. da 20 o 100Y11

CTA (Cystine Tryptic Agar) con:

(Cystine Tryptic Agar with Carbohydrates) Per valutare la fermentazione batterica di specie difficili, come *Neisseria* spp.

Cellubiosio: Provette 13x100mm, 3ml, conf. da 20 or 100Y10

Destrosio: Provette 13x100mm, 3ml, conf. da 20 or 100Y12

Lattosio: Provette 13x100mm, 3ml, conf. da 20 or 100Y13

Maltosio: Provette 13x100mm, 3ml, conf. da 20 or 100Y14

Mannitolo: Provette 13x100mm, 3ml, conf. da 20 or 100Y15

Mannosio: Provette 13x100mm, 3ml, conf. da 20 or 100Y18

Sorbitolo: Provette 13x100mm, 3ml, conf. da 20 or 100Y17

Saccarosio: Provette 13x100mm, 3ml, conf. da 20 or 100Y16

Trealosio: Provette 13x100mm, 3ml, conf. da 20 or 100Y20

Xilosio: Provette 13x100mm, 3ml, conf. da 20 or 100Y19

CT-SMAC per E. coli 0157, con Cefixima e Tellurite

(MacConkey con Sorbitolo, Escherichia, Tellurite e Cefixima) Per l'isolamento selettivo e differenziazione *Escherichia coli* 0157 enteroemorragico.

Piastre 15x100mm, conf. da 10G129

Czapek Dox Agar

Per coltivazione di funghi saprofiti e batteri capaci di utilizzare azoto inorganico. pH neutro.

Piastre 15x100mm, 28ml, conf. da 10W119

Provette a becco di clarino 16x125mm, 6,5ml, conf. da 20 o 100L17



Anse "Speedstreaks" Monouso

Microbiologia

D/E Neutralizing Agar

Per la neutralizzazione e valutazione di antisettici e disinfettanti.

Piastra a contatto 15x60mm, doppio involucro, conf. da 10P99
Provette 20x125mm, 20ml, conf. da 20, 100 o 500Q47

D/E Neutralizing Agar, Irradiated, Triple Bagged

Per la neutralizzazione e valutazione di antisettici e disinfettanti. Per programmi di monitoraggio ambientali. Triplo involucro e irradiato. Un quarto involucro (Whirl-Pak®) è incluso all'interno. Piastra a contatto 15x60mm, irradiate, triplo involucro, conf. da 20, 100 o 500.....P13

D/E Neutralizing Broth

Per la neutralizzare e valutare l'efficacia di antisettici e disinfettanti.

Bottiglie di polipropilene da 1L, contenente 750ml.....U76
Provette 16x125mm, 10ml, conf. da 20 o 100K108
Provette 20x150mm, 3ml, conf. da 20 o 100K176
Barattolo con larga imboccatura da 8oz, 90ml, conf. da 12U75

Dermatophyte Milk Agar

Per crescita e differenziazione di alcune dermatofiti, in particolare *Trichophyton rubrum*, *T. mentagrophytes*, e *Microsporum persicolor*.

Provette 16x100mm, 6.0ml, conf. da 20 o 100L75

Diamonds Medium, Modified

Per crescita selettiva di *Trichomonas* spp., in particolare *T. vaginalis* da campioni clinici.

Provette 16x100mm, 8ml, conf. da 20 o 100K02

Dichloran-Glycerol (DG-18)

Per l'isolamento selettivo e coltivazione di muffe xerofiliche.

Piastra 15x100mm, conf. da 10W85

Diluting Fluid

Per la preparazione di diluizioni di *Mycobacterium* spp.

Provette con tappo di tipo "hungate" 16x125mm, 9.9ml, conf. da 20 o 100K16
Provette 16x125mm, 9.9ml, conf. da 20 o 100K76

DNase Agar con Toluidine Blue

Per rilevamento di attività deossiribonucleasica nei batteri gram-negativi, e in particolare in *Serratia* spp. e *Moraxella catharrhalis*.

Piastra 15x100mm, conf. da 10G24
Provette a becco di Clarino 16x100mm, 6.5ml, conf. da 20 o 100K157

DNase Agar senza Indicatore

Per rilevamento di attività deossiribonucleasica sia in batteri gram-negativi che positivi. Sommergere la piastra con HCl 1N dopo l'incubazione.

Piastra 15x100mm, conf. da 10G23

DTM (Dermatophyte Test Media)

(Dermatophyte Test Medium) Per l'isolamento selettivo e il differenziamento di funghi dermatofitici patogeni.

Provette a becco di Clarino 20x125mm, 10ml, conf. da 20L115
HardyFlask piatte da 50 ml, 12ml, conf. da 20X15



CT-SMAC Agar
E. coli 0157 cresciuto su
CT-SMAC Agar, Catalog no. G129.



CT-SMAC Agar
Ingrandimento di *E. coli* e *E. coli* 0157
cresciuti su Hardy's CT-SMAC
Agar, Catalog no. G129.



Dermatophyte Milk Agar
Trichophyton mentagrophytes
cresciuto in Hardy's Dermatophyte
Milk Agar, Catalog no. L75.

Microbiologia



Contact Plates

La piastra da contatto è un metodo rapido e facile da usare per rilevare la presenza di microorganismi dalle superfici durante le analisi ambientali.

Le piastre da contatto sono infatti usate principalmente per monitorare contaminazioni microbiche, per le conte di colonie batteriche cresciute su varie superfici, e per contribuire alla determinazione dell'igiene su superfici sanitarie.



EC Broth with MUG

E. coli cresciuti in una provetta di EC Broth con MUG, evidenzia produzione di gas nella provetta provvista di indicatore.



EnteroScreen 4™

Quest'unica provetta permette di eseguire uno screening delle colonie lattosio negative; permette di individuare *Salmonella* e *Shigella* con una spesa minima.

E' sufficiente di inoculare solamente una provetta anziché 3 o 4.

Il sistema è trovato di essere al 100% specifico per *Salmonella* e *Shigella* quando testato su 218 campioni clinici e oltre 24 serotipi (Catalog no. L225).

EC (*Escherichia coli*) Broth con MUG

Per il rilevamento di coliformi e *E. coli* in cibo e acqua, acque di scarico, per fluorescenza. Contiene metilumbelliferil glucuronide. Lettura con lampada a fluorescenza (lunghezza d'onda 366nm)

Provette con tappo a vite, 16x125mm (spedizione soltanto in pallet – chiamare prima),

10ml, conf. da 100.....S18

Provette contenenti tubo di Durham 20x125mm, 10ml, conf. da 20 o 100K18

EC (*Escherichia coli*) Broth, Double Strength con Durham Tube

(Double Strength EC Broth con tubo di Durham, con indicatore della produzione di gas) Per rilevamento di coliformi in acqua, acque di scarico e cibo.

Provette contenenti tubo di Durham 20x125mm, 10ml, conf. da 20 o 100.....K14

EC (*Escherichia coli*) Broth, Single Strength with Durham Tube

(Single Strength EC Broth provetta cin tubo di Durham con indicatore della produzione di gas) Per rilevamento di coliformi in acqua, acque di scarico e cibo.

Provette contenenti tubo di Durham 20x125mm, 10ml, conf. da 20 o 100K13

EE Broth Mossel

Per l'arricchimento selettivo di *Enterobacteriaceae* in campioni di cibo.

Provette 16x125mm, 9ml, conf. da 20 o 100K191

Barattolo da 8 oz. A bocca larga, 12 x 90 ml.....U291

EMB (Eosin Methylene Blue) Levine Agar

(Eosin Methylene Blue Agar, Levine) Per l'isolamento selettivo e differenziamento di bacilli gram-negativi

Piastre salva spazio 10x100mm, conf. da 15SP25

Piastre 15x100mm, conf. da 10G25

Piastre a contatto 15x60mm, conf. da 10P09

Emmon's Sabdex (Sabouraud Dextrose) Agar

Per coltivazione di funghi e lieviti.

Piastre 15x100mm, 28ml, conf. da 10W20

HardyFlask in plastica da 50ml, piatta, 12ml, conf. da 20.....X57

EnteroScreen 4™

Per screening di patogeni enterici e differenziamento di *Salmonella* e *Shigella* da campioni di feci ed esclusione di flora enterica normale.

Provette a becco di Clarino a 4 strati 16x125mm, 11ml, conf. da 20 o 100.....L225

Esculin Agar

Per la determinazione dell'idrolisi dell'esculina da parte dei batteri, come i gruppi *D streptococchi*, *Fusobacterium* spp. e *Bacteroides* spp.

Provette a becco di Clarino 16x100mm, 6,5ml, conf. da 20 o 100L29

FB Broth

(Fastidious Bacteria Broth) Per la coltivazione arricchita di *Neisseria*, *Haemophilus*, *Streptococcus*, *Corynebacteria* ed altri batteri fastidiosi da campioni clinici.

Provette 16x125mm, 10ml, conf. da 20 o 100K31

FID (Fluorescence-Indole-Dentrification) Agar Slant

Per l'individuazione di bacilli non fermentanti per produzione di pigmenti fluorescenti, riduzione dell'azoto, e produzione di indolo.

Provette 13x100mm, 4,5ml, conf. da 10Y21

Fletcher's Media for *Leptospira*

Per la coltivazione di *Leptospira* spp. Da usare con siero di coniglio normale sterile.

Bottiglia da 1oz, 10ml, conf. da 20 o 100X67

Microbiologia

FLN (Florescence-Lactose-Dentrification) Agar Slant

Per l'identificazione di bacilli non-fermentanti per produzione di pigmenti fluorescenti, utilizzazione di lattosio e riduzione di azoto.

Provette 13x100mm, 3.8ml, conf. da 10Y22

Fluid A, USP

Fluido da usare per sciacqui e diluizioni nei protocolli USP. Contiene 0.1% di peptic digest estratto dai tessuti animali, pH 7.1 +/- 0.2.

Bottiglia di polipropilene da 1 litro, conf. da 10U208

Bottiglia di polipropilene da 100ml, conf. da 20 o 100 U19

Bottiglia con setto da 125ml, contenente 100ml, conf. da 20.....U109

Bottiglia da siero 200ml, conf. da 12U209

Bottiglia di polipropilene da 500ml, contenente 300ml, conf. da 10 U132

Bottiglia di vetro da 8 oz, contenente 100ml, conf. da 20 o 100 U13

Fluid D, USP

Fluido da usare per sciacqui e diluizioni nei protocolli USP, pH 7.1 +/- 0.2. Contiene peptic digest estratto dai tessuti animali allo 0.1% e polisorbato 80.

Bottiglia di polipropilene da 1 litro, imboccatura stretta, conf. da 10U115

Bottiglia da 125ml con setto, contenente 100ml, conf. da 20 o 100U110

Bottiglia di polipropilene da 500ml, contenente 500ml, conf. da 10U215

Barattolo da 8oz con imboccatura larga, 100ml, conf. da 12U135

Fluid K, USP

Fluido da usare per sciacqui e diluizioni per tecniche con la membrana filtrante (pH 6.9 +/-0.2.).

Bottiglia di polipropilene da 1 litro, conf. da 10U206

Fraser Broth Base

Per coltivazione di *Listeria* spp., può essere usato per il Clearview Listeria Kit, confezionato in bottiglia di plastica. Richiede il no. di catalogo Z210, Fraser Broth supplemento.

Bottiglia di polipropilene 16 oz , 225mlU57

Fraser Broth, Modified

Per l'arricchimento selettivo di *Listeria* spp. da cibo e campioni ambientali.

Barattolo da 16 oz , 225mlU55

Provette 16x125mm, 10ml, conf. da 20 o 100K98

Bottiglia di polipropilene da 500ml, contenente 225ml, conf. da 10 U131

GN Broth

Per l'arricchimento selettivo di *Salmonella* e *Shigella* spp. in campioni di feci.

Provette 16x100mm, 9ml, conf. da 20 o 100.....K01

Provette 16x125mm, 10ml, conf. da 20 o 100K39

Granada Medium, for Group B Strep

Per l'individuazione di streptococchi del gruppo B da campioni clinici per sviluppo di pigmentazione in condizioni limitanti di ossigeno.

Provette 13x100mm, 6ml, conf. da 20 or 100R223

Piastre 15x100mm, conf. da 10G123

Group A Beta Strep Agar Mono Plate

Contiene 5% di Sangue di Pecora, cristal violetto, colistina e SXT. Per l'isolamento selettivo specifico del Group A Strep (*S. pyogenes*), inibisce gli altri streptococchi e la flora normale. Non usare per group B strep o pneumococcus.

Piastra 15x100mm, conf. da 10A72



FB Broth

Terreno per crescita di batteri difficili da coltivare che facilmente evidenzia la crescita di *Haemophilus* spp.

Questo terreno arricchito è utile per le colture di *Neisseria*, *Haemophilus*, *Streptococcus*, e *Corynebacterium* spp. Hardy Catalog no. K31.



Needle-Port Septum Bottles

Le bottiglie hanno un tappo bianco da togliere, il quale, una volta rimosso, espone la membrana da bucare.

Queste bottiglie sono riempite a scelta con Fluid A, Fluid D, Fluid K, TSB, e Fluid Thioglycollate. Perfetto per protocolli USP per il controllo di sterilità.



Irradiated Contact Plates

Sono inserite all'interno di tre involucri e sono sterilizzate per irradiazione, in modo da poter essere utilizzate all'interno delle stanze sterili.

Sono dotate di una griglia sul retro della piastra per una conta più facile.

Microbiologia



Granada Media for Group B Streptococci
Immagine di un'isolamento primario
altamente selettivo per il Group B
Streptococcus.
Streptococcus agalactiae cresciuto su
Hardy's Granada Media,
Catalog no. G123.



Streptococcus
Ingrandimento di *Streptococcus*
agalactiae cresciuto su Hardy's
Granada Media, Catalog no. G123.



Haemophilus Quad Plate
Il differenziamento delle specie di
Haemophilus può essere completato su
una piastra unica. Le reazioni di emolisi
possono essere visualizzate sul
quadrante sangue. Gli altri tre quadranti
sono utilizzati per il differenziamento in
base alle esigenze di crescita X e V.

Group A Beta Strep Agar / Group A Beta Strep Agar

Per l'isolamento selettivo del solo group A streptococchi. Inibisce gli altri streptococchi e la flora normale. Piastra bisettore 15x100mm, conf. da 10 (ordine minimo 100).....J73

Haemophilus ID Quadplate

A partire dal quadrante rosso, in senso orario contiene: RTF Casman, X Factor, V Factor, Chocolate Agar (XV Factors). Per differenziamento di *Haemophilus* spp. Piastra a 4 settori, 15x100mm, conf. da 10J82

HE (Hektoen Enteric) Agar

(Hektoen Enteric) Per l'isolamento selettivo di batteri enterici patogeni gram-negativi, come *Salmonella* spp. e *Shigella* spp.

Piastra 15x100mm, conf. da 10G63

Heart Infusion Agar con 5% Sangue di Pecora

Per coltivazione di microrganismi in genere.

Piastra 15x100mm, conf. da 10 o 100A112

Heart Infusion Broth

Per coltivazione di microrganismi in genere.

Provette 13x100mm, 5ml, conf. da 20 o 100R137

HEM (Hoag-Ericson Media) Broth

(Hoag-Ericson Media) Per la coltivazione di lactobacilli

Bottiglia di polipropilene da 500ml, contenente 200ml, conf. da 10U25

Horse Blood Agar 5%

Contiene il 5% di Sangue di Cavallo defibrinato. Per coltivazione di *Haemophilus* spp.

Piastra 15x100mm, conf. da 10A149

HTM Agar (Haemophilus Test Medium)

(Haemophilus Test Medium) Per test di sensibilità mediante dischi di diffusione su *Haemophilus* spp.

Piastra 15x100mm, conf. da 10G33

Piastra 15x150mm, conf. da 10H07

Indole Nitrate Broth

Per il rilevamento di batteri capaci di ridurre l'azoto e produrre indolo. Contiene tubi di Durham per il rilevamento del gas.

Provette con tubi di Durham 16x100mm, 7ml, conf. da 20 o 100K147

Inhibitory Mold Agar

Per l'isolamento selettivo di funghi patogeni. Contiene cloramfenicolo per l'inibizione dei batteri.

Piastra 15x100mm, 28ml, conf. da 10W25

Provette a becco di Clarino 20x125mm, 10ml, conf. da 20 o 100.....L47

HardyFlask di plastica, piatta, da 50ml, contenente 12ml, conf. da 20.....X20

Inhibitory Mold Agar con Gentamicina

Per l'isolamento selettivo di funghi patogeni. Contiene cloramfenicolo e gentamicina per l'inibizione dei batteri.

Piastra 15x100mm, 28ml, conf. da 10W27

Provette con tubi di Durham 20x125mm, 10ml, conf. da 20 o 100L49

Jembec Martin Lewis Plate

Martin Lewis Agar è un terreno d'arricchimento e di isolamento selettivo per isolamento delle specie patologiche di *Neisseria* da campioni contenenti una flora microbiologica mista. Include pastiglie di CO₂, che combaciano con degli appositi alloggiamenti nelle piastre. Inclusi i sacchetti con chiusura a cerniera.

Piastra 50x75mm, conf. da 101737

Microbiologia

Jordan's Tartrate Deep

Per il differenziamento di organismi gram-negativi basato sull'utilizzo di tartrato.

Provette 16x125mm, 8ml, conf. da 20 o 100K26

KIA (Kligler Iron Agar) Slant

(Kligler Iron Agar) Per l'identificazione di batteri enterici gram-negativi basata sulla produzione di solfuro d'idrogeno e sulla fermentazione di destrosio e lattosio.

Provette 13x100mm, 4.5ml, conf. da 20 o 100R70

Provette 16x125mm, 8ml, conf. da 20 o 100L70

Lactobacilli MRS Agar

Per l'isolamento e la conta di *Lactobacillus* spp.

Piastre 15x100mm, conf. da 10G117

Lactose Broth, Double Strength

Per la coltivazione di coliformi e *Salmonella* spp. in acqua, cibo, prodotti caseari e prodotti farmaceutici.

Provette con tubo di Durham 20x125mm, 10ml, conf. da 20 o 100.....K137

Lactose Broth, Single Strength

Per la coltivazione di coliformi e *Salmonella* spp. in acqua, cibo, prodotti caseari e prodotti farmaceutici.

Barattolo con imboccatura larga da 16oz, 225mlU146

Bottiglia di polipropilene da 500ml, contenente 225ml, conf. da 10U145

Barattolo con imboccatura larga da 8oz, 90ml, conf. da 12U136

Barattolo con imboccatura larga da 8oz, 99ml, conf. da 12U92

Lactose Sulfite Media

Per individuazione e/o verifica della presenza di coliformi nell'acqua, cibo e prodotti caseari.

Contiene provette con tubo di Durham per il rilevamento di gas.

Provette con tubo di Durham 16x125mm, 8ml, conf. da 20 o 100K193

Lauryl Sulfate con MUG

Per coltivazione di microorganismi e rilevamento di *E.coli*. Contiene metilumbelliferil glucuronide. Il Lauril Sulfato è anche chiamato Lauryl Tryptose.

Letture con lampada a fluorescenza (lunghezza d'onda 366nm).

Provette con tubo di Durham, 16x125mm, 10ml, conf. da 20 o 100.....K35

Lauryl Tryptose Broth, Double Strength

Per il rilevamento di coliformi in acqua e cibo. Il Lauryl Tryptose è anche chiamato Lauryl Sulfate.

Contiene provette con tubo di Durham per il rilevamento del gas.

Provette con tubo di Durham 20x125mm, 10ml, conf. da 20 o 100.....K32

Provette con tappo a vite 20x150mm, conf. da 100S32

Lauryl Tryptose Broth, Single Strength

Per il rilevamento di coliformi in acqua e cibo. Il Lauryl Tryptose è anche chiamato Lauryl Sulfate.

Contiene provette con tubo di Durham per il rilevamento del gas.

Provette con tubo di Durham 20x125mm, 10ml, conf. da 20 o 100.....K33

Provetta con tappo a vite 20x150mm, conf. da 100S33

LB Agar, Lennox

Per la coltivazione di *E. coli*, usato nella produzione di fagi e in studi di genetica molecolare.

Piastre 15x100mm, conf. da 10G77

LB Agar, Lennox, con Ampicillina

(Formulazione Lennox con Ampicillina 30mcg/ml) Per la coltura di *E. coli*, usato nella produzione di fagi e in studi di genetica molecolare.

Piastre 15x100mm, conf. da 10G79



Anse SpeedStreaks™ Monouso



Hardy SpeedStreaks

sono disponibili a maggiore o minore flessibilità per incontrare i gusti personali. Ogni ansa ha un colore specifico. Ogni lotto viene testato usando il metodo Evans Blue Dye. Disponibili in sacchetti da 25 o in pacchi da 1000.



Hardy Prepared Culture Media

Tutti i prodotti della Hardy Diagnostics sono studiati per raggiungere i più alti standard di qualità e le più alte prestazioni.

Microbiologia



Contact Plates

I prodotti Hardy presentano una linea completa di piastre da contatto per monitorare le superfici dell'ambiente.



LIM Broth

Positivo (sinistra) e Negativo (destra)
Per il gruppo B degli streptococchi nel Hardy's LIM Broth (Catalog no. L57).

LB Broth, Lennox

(Formulazione Miller) Per la coltura di *E. coli*, usato nella produzione di fagi e in studi di genetica molecolare.
Bottiglia Kimax da 500mlU35
Barattolo a imboccatura larga da 8oz, 100ml, conf. da 12U34

Lethen Agar

Per rilevamento di attività battericida con composti di ammonio quaternario.
Piastrine 15x100mm, conf. da 10G42
Provetta a becco di Clarino 20x125mm, 18ml, conf. da 20 o 100.....Q18

Lethen Broth

Per valutazione di attività battericida con composti di ammonio quaternario.
Ampolla 10ml, conf. da 50K118
Provette 15x80mm, 2ml, conf. da 20 o 100K102
Provette 16x125mm, 10ml, conf. da 20 o 100.....K106
Provette 20x125mm, 10ml, conf. da 20 o 100.....K206
Barattolo a imboccatura larga, da 8oz, 90ml, conf. da 12U39
Barattolo a imboccatura larga da 8oz, 99ml, conf. da 12.....U40

LIA (Lysine Iron Agar) Slant

(Lysine Iron Agar Slant) Per identificazione di batteri patogeni enterici gram-negativi.
Provette 13x100mm, 4.5ml, conf. da 20 o 100.....R22
Provette 16x125mm, 8ml, conf. da 20 o 100.....L25

LIM Broth, per Group B Strep

Per l'arricchimento selettivo di streptococchi del group B (*Streptococcus agalactiae*) da campioni clinici. Provette 16x100mm, 5ml, conf. da 20 o 100L57

Listeria Enrichment Broth

Per l'arricchimento selettivo di *Listeria monocytogenes*.
Bottiglia di vetro da 6oz, 99ml, conf. da 20 o 100U93

Litmus Milk Broth

Per la determinazione dell'azione batterica nel latte.
Provette 16x100mm, 5ml, conf. da 20 o 100.....K34

Liver Infusion Agar Selective

(Liver Infusion Selective Agar con polimixina B, acido nalidissico e vancomicina)
Per l'isolamento selettivo di funghi.
Piastrine 15x100mm, conf. da 10A95

LJ (Lowenstein Jensen) Deep

Per eseguire il test quantitativo della catalasi per l'identificazione di *Mycobacterium* spp.
Provette 20x150mm, 5ml, conf. da 20 o 100C27

LJ (Lowenstein Jensen) Gruft

Per l'isolamento selettivo di *Mycobacteria* spp. Contiene penicillina, acido nalidissico e RNA.
Provette a becco di Clarino 20x125mm, 10ml, conf. di 20 o 100.....C23
HardyFlask di plastica, piatta, da 50ml, contenente 12ml, conf. da 20.....X23

LJ (Lowenstein Jensen) Media

Per la coltivazione e isolamento di *Mycobacterium* spp.
Provette a becco di Clarino 20x125mm, 10ml, conf. da 20 o 100.....C21
HardyFlask di plastica, piatta, da 50ml, contenente 12ml, conf. da 20X22

Microbiologia

LJ (Lowenstein Jensen) Selective

Contiene lincomicina, acido nalidissico e cicloesamide. Per l'isolamento selettivo di *Mycobacterium* spp. Provette a becco di Clarino 20x125mm, 10ml, conf. da 20 o 100.....C25

LJ (Lowenstein Jensen) con Ferro

(Lowenstein Jensen con Citrato Ferrico d'Ammonio) Per la coltivazione di *Mycobacterium* spp. HardyFlask di plastica, piatta, da 50ml, contenente 12ml, conf. da.....X21

LJ (Lowenstein Jensen) con Piruvato

Per la coltura di *Mycobacterium* spp., in particolare *M. bovis*.
Provette a becco di Clarino 20x125mm, 10ml, conf. da 20 o 100.....C28
HardyFlask di plastica, piatta, da 50ml, contenente 12ml, conf. da 20.....X19

LJ (Lowenstein Jensen) con RNA

Per coltura di *Mycobacterium* spp.
HardyFlask di plastica, piatta, da 50ml, contenente 12ml, conf. da 20X16

LJ (Lowenstein Jensen) with Sodium Chloride

Per differenziazione di *Mycobacterium* spp. Contiene 5% NaCl.
Provette a becco di Clarino 20x125mm, 10ml, conf. da 20 o 100.....C29

LKV (Laked Sheep Blood, Kanamycin, Vancomycin) Agar

(Brucella Agar con Sangue di Pecora, Kanamicina, Vancomicina, emina e vitamina K). Per l'isolamento selettivo di batteri anaerobi gram-negativi, in particolare *Bacteroides* spp.
Piastra 15x100mm, conf. da 10A60

Loeffler's Slant

Per coltura di *Corynebacterium diphtheriae* da campioni clinici.
Provette 16x100mm, 5.5ml, conf. da 20 o 100L28

LPM Agar

(Piastra con Cloruro di Litio Feniletanolo Moxlactam) Per l'isolamento selettivo di *Listeria monocytogenes*.
Piastra 15x100mm, conf. da 10G92

Luria Agar con Kanamicina

Luria Agar con kanamicina (Formulazione di Lennox con kanamicina 50mcg/ml).
Piastra 15x100mm, conf. da 10G85

m Endo LES Agar

Per la conta di coliformi da campioni d'acqua a seguito del filtraggio attraverso una membrana.
Piastra 15x100mm, conf. da 10G28
Piastra 15x60mm, conf. da 10G128
Provette con beccuccio 20x125mm, 18ml, conf. da 20 o 100Q17

m FC Media with 1% Rosolic Acid

Per isolamento e conta di coliformi fecali, filtranti attraverso la membrana, basato sulla fermentazione del lattosio. Contiene Acido Rosolico all'1%.
Piastra 15x100mm, conf. da 10G127
Piastra 15x60mm, conf. da 10G126
Provette con beccuccio 20x125mm, 18ml, conf. da 20 o 100Q27

m Green Yeast and Mold Agar

Per la coltura e l'isolamento di funghi da bevande.
Piastra 15x100mm, conf. da 10W63



TB Media
Terreni per test TB disponibile in Hardy Flasks, provette e piastre.



Accessori per culture TB
Sono a disposizione reagenti e terreni necessari per processare e per decontaminare i campioni contenenti i bacilli di TB.

- Bovine Serum Albumin
- N-acetyl-L-cysteine
- Phosphate Buffer
- TB Base Digestant
- MucoGest
- Zephiran TSP
- Centrifuge Tubes, 50ml
- CO₂ Permeable Screw-Caps
- Mayers Albumin
- AFB Smear Fix
- AFB Stains
- Control Slides



MycoSeal™, Clear Shrink Seals
Cellulose con sigillo termotraibile che può contenere petri da 100mm ed è sigillato ermeticamente.

Microbiologia



M Endo Les Agar
E. coli su Hardy's *m Endo LES Agar*
(Catalog no. G128).



MacConkey Agar
Proteus mirabilis cresciuto su
Hardy's *MacConkey Agar* (Catalog
no. G35).



MacConkey Agar
Escherichia coli cresciuto su
Hardy's *MacConkey Agar* (Catalog
no. G35).

m HPC (Heterotrophic Plate Count) Agar

Per conta di organismi eterotrofici in campioni d'acqua usando la membrana filtrante.

Piastre 15x100mm, conf. da 10G195

Piastre 15x60mm, conf. da 10G95

m PA Agar

Per coltura e conta di *Pseudomonas aeruginosa* in acqua usando la membrana filtrante.

Piastre 15x60mm, conf. da 10.....G133

MacConkey / EMB (Eosin Methylene Blue) Agar

(MacConkey Agar/Eosin Methylene Blue, Levine Agar) Per l'isolamento selettivo e il differenziamento di batteri gram-negativi.

Piastre bisettore 15x100mm, conf. da 10 (ordine minimo 100)J58

MacConkey Agar

Per l'isolamento e il differenziamento di batteri gram-negativi.

Piastre salva spazio 10x100mm, conf. da 15 (ordine minimo 105).....SP35

Piastre 15x100mm, conf. da 10 o 100 G35

Piastre a contatto 15x60mm, conf. da 10 P47

Provette a becco di Clarino 16x100mm, 6.5ml, conf. 20 o 100 L30

Bottiglia 8 oz. a bocca larga, 12 x 100 ml.....U125

MacConkey Agar with MUG

Per l'individuazione di *E. coli*. Contiene metilumbelliferilglucuronide. Leggere l'esito con una lampada fluorescente (onde lunghe, 366nm).

Piastre 15x100mm, conf. da 10 G37

MacConkey Agar with Sorbitol

Per l'individuazione dell' *E. coli* *entemorragico* 0157 (sorbitolo negativi).

Piastre 15x100mm, conf. da 10 G36

MacConkey Agar without Crystal Violet

(MacConkey Agar senza Crystal Violet) per la differenziazione dei micobatteri, enterococchi, staphylococchi e batteri enterici.

Piastre da 15x100mm, conf. da 10 G99

MacConkey Broth

Per l'individuazione dei bacilli gram-negativi, fermentanti lattosio. Contiene tubi di Durham per il rilevamento dei gas.

Provette con i tubi di Durham da 16x100mm, 5ml, conf. da 20 o 100K194

Malonate Broth

Per la differenziazione dei Gram-negativi basato sull'utilizzazione del malonato

Provette da 16x100mm, 5ml, conf. da 20 o 100K36

Malt Extract Agar

Per la coltivazione e la numerazione di lieviti e muffe.

Piastre da 15x100mm, 28ml, conf. da 10W28

Piastre a contatto 15x60mm, conf. da 10P93

Malt Extract Agar with Chloramphenicol

(Malt Extract Agar con 0.1% Chloramphenicol) Per l'isolamento selettivo dei funghi.

Piastre da 15x100mm, conf. da 10W80

Martin Lewis with Lincomycin

(Martin Lewis Agar con lincomicina, colistina, anfotericina, trimethoprim, e vancomicina ridotta)

Per l'isolamento selettivo di *Neisseria gonorrhoeae*.

Piastre da 15x100mm con sacchetto contenente pastiglie generatrici di CO₂, conf. da 10E31

Piastre da 15x100mm, conf. da 10E39

Microbiologia

M-Broth

Per la rilevazione della Salmonella spp nei prodotti alimentari.

Provette da 16x125mm, 10ml, conf. da 20 o 100K117

MGP Broth

Per la differenziazione dell' *Enterococcus* spp. di importanza clinica mediante la fermentazione dell' MGP (methyl-alpha-D-glucopyranoside).

Provette da 13x100mm, 2.0ml, conf. da 20Y25

Middlebrook 7H10 Agar

Per la coltivazione di *Mycobacterium* spp.

Piastre da 15x100mm, 28ml, conf. da 10W30

Provette a becco di Clarino 20x125mm, 10ml, conf. da 20 o 100.....C34

HardyFlask di plastica da 50 ml contenente 12ml, conf. da 20.....X26

Middlebrook 7H10 with Human Blood

(Middlebrook 7H10 Agar con 10% sangue umana). Per la coltivazione dei micobatteri di difficile crescita, specialmente *Mycobacterium genavense*.

Provette da 20x125mm, 10ml, conf. da 20 o 100C42

HardyFlask di plastica da 50 ml contenente 12ml, conf. da 20.....X27

Middlebrook 7H11 / 7H11 Selective Agar Biplate

Per la coltivazione del micobatterio *Mycobacterium* spp.

Piastre bisettore 15x100mm, conf. da 10J75

Middlebrook 7H11 Agar

Per la coltivazione del micobatterio *Mycobacterium* spp.

Piastre da 15x100mm, 28ml, conf. da 10W35

Provette a becco di Clarino 20x125mm, 10ml, conf. da 20 o 100C36

HardyFlask di plastica da 50 ml contenente 12ml, conf. da 20X25

Middlebrook 7H11 Selective (Mitchison Formula)

(Mitchison formula con CAPT antibiotici) Per l'isolamento selettivo di *Mycobacterium* spp.

Piastre da 15x100mm, 28ml, conf. da 10W40

Provette a becco di Clarino 20x125mm, 10ml, conf. da 20 o 100C38

HardyFlask di plastica da 50 ml contenente 12ml, conf. da 20X28

Middlebrook 7H11 with Mycobactin J

Per la coltivazione di *Mycobacterium genavense*.

Piastre da 15x100mm, 28ml, conf. da 10 (ordine minimo 100)W45

Provette da 20x125mm, 10ml, conf. da 20 o 100, (ordine minimo 200).....C45

Middlebrook 7H11, Thin Pour

Per l'isolamento e l'individuazione dei micobatteri. Usare con MycoSeals (Catalogo no. SS9225)

Piastre SpaceSaver 10x100mm, conf. da 15SP57

Middlebrook 7H9 Broth

Per la coltura di *Mycobacterium* spp. da siti sterili del corpo.

Provette da 16x125mm, 10ml, conf. da 20 o 100C32

Middlebrook 7H9 Broth with Tween

(Middlebrook 7H9 con Tween 80) Per la coltivazione di *Mycobacterium* spp. da siti sterili del corpo

Provette da 16x125mm, 5ml, conf. da 20 o 100C62



*Martin Lewis con Lincomicina
Pill Pocket Agar*

Neisseria gonorrhoeae cresciute su
Agar Hardy's Martin Lewis con
Lincomicina e alloggiamento per pastiglia
(Catalog no. E31).



*Martin Lewis with Lincomycin
Pill Pocket Agar*

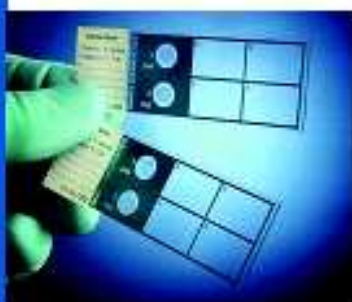


*Middlebrook Agar
Catalog no. C34.*

Microbiologia



McFarland Latex Standards



Q-Slide AFB

Utile per la colorazione rapida di bacilli AF. Contiene *Mycobacterium gordonii* come controllo positivo e *Corynebacterium spp.* come controllo negativo.



Programma di Controllo Qualità

Per ogni ordine di terreni viene allegato una certificazione di controllo qualità. Questa include il numero del lotto, le date di scadenza e le certificazioni che sono richieste in modo conforme con le normative vigenti.

MIL Medium

Per la determinazione dei bacilli gram-negativi per le caratteristiche di motilità, produzione di indolo, deaminazione di lisina e decarbossilazione di lisina.

Provette da 16x100mm, 8ml, conf. da 20 o 100Q09

MIO Medium

Per la determinazione bacilli gram-negativi per le caratteristiche di motilità, produzione di indolo e decarbossilazione dell'ornitina.

Provette da 13x100mm, 4.0ml, conf. da 20 o 100.....R24

Provette da 16x100mm, 6.5ml, conf. da 20 o 100Q20

Mitis Salivarius Selective Agar

(Mitis Salivarius Selective Agar) Per l'isolamento di *Streptococcus mitis*, *Streptococcus salivarius*, ed enterococchi.

Piastre da 15x100mm, conf. da 10G131

Modified ALP with:

Usato per aiutare nell'identificazione dei bacilli gram-negativi non fermentanti.

I substrati di ALP vengono aggiunti in addizione ad una batteria di altri test o substrati, propriamente selezionati per poter identificare il NFB più comune in sole 24 ore. Un grafico di identificazione completo è incluso nei nostri inserti tecnici.

Provette di Acetamide, 13x100mm, 3ml, conf. da 10Y61

Provette di Arabinose, 13x100mm, 3ml, conf. da 10Y62

Provette di Destrosio, 13x100mm, 3ml, conf. da 10Y63

Provette di Lattosio, 13x100mm, 3ml, conf. da 10.....Y68

Provette di Maltosio, 13x100mm, 3ml, conf. da 10.....Y66

Provette di Mannitolo, 13x100mm, 3ml, conf. da 10.....Y67

Provette di Sucrosio, 13x100mm, 3ml, conf. da 10.....Y69

Provette di Urea, 13x100mm, 3ml, 3ml, conf. da 10.....Y70

Provette di Xylosio, 13x100mm, 3ml, conf. da 10.....Y71

Modified LIA (Lysine Iron Agar) Agar

(Modified Lysine Iron Agar, con Novobiocina) Per l'isolamento selettivo e il rilevamento di *Salmonella* spp. Lysine Iron Agar (LIA) è consigliato usare nella differenziazione di alcuni membri della famiglia delle Enterobacteriaceae, in particolare le specie di *Salmonella*, per caratteristica produzione di idrogeno solforato e la decarbossilazione o deaminazione di lisina. Il Lysine Iron Agar è consigliato per l'isolamento selettivo e il differenziamento della *Salmonella* in campioni alimentari. Contiene novobiocina per inibire la crescita di cocchi gram-positivi.

Piastre 15x100mm, conf. da 10G86

Moeller's Decarboxylase Base

Per il differenziamento di bacilli enterici gram-negativi basata sulla reazione di decarbossilazione degli aminoacidi. Una provetta di controllo per uso con Y42, Y43, e Y44.

Provette 16x125mm, 5ml, conf. da 20 o 100.....Y41

Moeller's Decarboxylase con:

Per il differenziamento di bacilli enterici gram-negativi basato sulla reazione di decarbossilazione degli aminoacidi:

Arginina, Provette 16x125mm, 5ml, conf. da 20 o 100Y42

Lisina, Provette 16x125mm, 5ml, conf. da 20 o 100Y43

Ornitina, Provette 16x125mm, 5ml, conf. da 20 o 100Y44

Motility Indole Deep

Per l'identificazione di batteri gram-negativi basata sulla motilità e produzione di indolo.

Provette 16x125mm, 7ml, conf. da 20 o 100Q43

Motility Nitrate

Per il rilevamento della motilità e della riduzione dei nitrati di bacilli non-fermentanti.

Provette 13x100mm, 3ml, conf. da 10Y23

Microbiologia

Motility Test Medium with TTC

Per la determinazione della motilità dei batteri gram-negativi. Contiene l'indicatore di crescita Trifeniltetrazolium cloruro.

Provette 16x100mm, 8ml, conf. da 20 o 100Q11

Motility Test Medium without TTC

Per il rilevamento della motilità nei batteri. Senza TTC.

Provette 16x100mm, 8ml, conf. da 20 o 100Q10

MRS Broth

Per la coltura di lattobacilli e differenziamento di organismi gram-positivi.

Provette con tubi di Durham 16x125mm, 9ml, conf. da 20 o 100K17

Provette con tubi di Durham, pH 5.0, 16x125mm, 9ml, conf. da 20 o 100K217

MRSA Mueller Hinton Agar

(Mueller Hinton con il 4% di NaCl e Oxacillina 6mcg/ml) Per il rilevamento di ceppi di *Staphylococcus aureus* resistenti alla meticillina.

Piastre 15x100mm, conf. da 10G47

MR-VP (Methyl Red - Voges Proskauer) Broth

Per l'identificazione di bacilli gram-negativi.

Provette 16x100mm, 5ml, conf. da 20 o 100K37

MSA (Mannitol Salt Agar)

Per l'isolamento selettivo e differenziazione di *Staphylococcus* spp.

Piastre 15x100mm, conf. da 10G40

Piastre da contatto 15x60mm, conf. da 10 ognunoP98

Provette a becco di Clarino 16x125mm, 6.5ml, conf. da 20 o 100L32

MSA (Mannitol Salt Agar) / MSA with Oxacillin Biplate

(Oxacillina - 3mcg/ml, Polimixina B - 2.4mcg/ml) Per le *Staphylococcus* spp. includendo MRSA.

Piastre bisettore 15x100mm, conf. da 10J197

MSA (Mannitol Salt Agar) with Oxacillin

(Agar Sale Mannitolo con il 6.5% di NaCl e 4mcg/ml di Oxacillina) Per l'isolamento selettivo di ceppi di *Staphylococcus aureus* resistenti alla meticillina da campioni clinici.

Piastre 15x100mm, conf. da 10G97

Mueller Hinton Agar

Per valutare la sensibilità di batteri all'antibiogramma di tipo Kirby-Bauer.

Provette a becco di Clarino 13x100mm, 4ml, conf. da 20 o 100R39

Piastre 15x100mm, conf. da 10G45

Piastre 15x150mm, conf. da 10H11

Provette con beccuccio 20x125mm, 20ml, conf. da 0 o 100Q19

Mueller Hinton Agar with Blood

(Mueller Hinton Agar con il 5% di Sangue di Pecora) Per valutare la sensibilità di *Streptococcus* spp all'antibiogramma di tipo Kirby-Bauer.

Piastre 15x100mm, conf. da 10A59

Piastre 15x150mm, conf. da 10H21

Mueller Hinton Agar with Chocolate

(Mueller Hinton Agar con supplementi e 1% emoglobina) Per la coltura di microorganismi di difficile crescita.

Piastre 15x100mm, conf. da 10E20

Piastre 15x150mm, conf. da 10H31



Antibiogramma di tipo Kirby-Bauer
Sono disponibili oltre 200 diversi tipi di dischi di antibiotici.



Motility Test Medium
I terreni per il test di motilità con TTC mostrano reazioni positiva (destra) e negativa (sinistra) (Catalog no. Q11).



MRSA Mueller Hinton Agar
Gli *Staphylococcus aureus* meticillina resistenti mostrano crescita su Hardy's MRSA Mueller Hinton Agar (Catalog no. G47).

Microbiologia



Mueller Hinton Agar
Aloni di inibizione attorno al
HardyDisk AST, *Pseudomonas*
aeruginosa su Mueller Hinton Agar
(Catalog no. H11).



Mueller Hinton Broth
Catalog no. U31.



Mycoplasma Agar
Mycoplasma bovis su Hardy's
Mycoplasma Agar
(Catalog no. G102).

Mueller Hinton Broth

Per la preparazione di sospensioni per valutare la sensibilità all'antibiogramma di tipo Kirby-Bauer.

13x100mm tube, 3ml, conf. da 20 o 100	R38
Provette 16x100mm, 5ml, conf. da 20 o 100	K91
Provette 16x125mm, 10ml, conf. da 20 o 100	K38
Bottiglie di vetro da 500ml	U31

Mycobiotic Agar

Per isolamento selettivo di funghi patogeni in particolare da capelli, pelle e unghie. Contiene cloramfenicolo e cicloexamide.

Piastre 15x100mm, 28ml, conf. da 10	W50
Provette a becco di Clarino 20x125mm, 10ml, conf. da 20 o 100	L45
HardyFlask da 50ml di plastica impilabile, piatta, 12ml, conf. da 20.....	X30

Mycoplasma Agar

(Modified Hayflick medium) Per il rilevamento di *Mycoplasma* spp. associati con mastite bovina.

Piastre 15x100mm, conf. da 10	G102
-------------------------------------	------

Mycoplasma Broth

(Modified Hayflick medium) Per il rilevamento di *Mycoplasma* spp. associati con mastite bovina.

Provette 13x100mm, 5ml, Conf. da 20 o 100	R102
---	------

MYP (Mannitol Yolk Polymixin) Agar

(Agar Mannitolo, Tuorlo d'uovo, Polimixina)

Da usare nella conta di *Bacillus cereus* dagli alimenti.

Piastre 15x100mm, conf. da 10	G147
-------------------------------------	------

NaCl 6.5% Agar (Salt Tolerance)

(Brain Heart Infusion Agar con il 6.5% di NaCl senza indicatore, "Agar di Tolleranza al sale")

Per l'identificazione di *Enterococcus* spp.

Provette a becco di Clarino 16x100mm, 6,5ml, conf. da 20 o 100	L22
--	-----

NaCl 6.5% Broth with Indicator (Salt Tolerance)

(Brain Heart Infusion Broth con il 6.5% NaCl e l'indicatore Viola di Bromocresolo)

Per l'identificazione di *Enterococcus* spp.

Provette 13x100mm, 1ml, conf. da 20 o 100	R26
Provette 16x100mm, 2ml, conf. da 20 o 100	K49

NaCl 6.5% Broth without Indicator (Salt Tolerance)

(Brain Heart Infusion Broth con il 6.5% di NaCl senza indicatore) Per l'identificazione di *Enterococcus* spp.

Provette 13x100mm, 3ml, conf. da 20 o 100	R27
---	-----

Neomycin Anaerobic Blood Agar

(Blood Agar con il 5% di Sangue di Pecora, emina, vitamina K, e neomicina) Per l'isolamento selettivo di batteri anaerobi.

Piastre 15x100mm, conf. da 10	A62
-------------------------------------	-----

Neutralizing Buffer

Neutralizza gli effetti batteriostatici del cloro e dei composti di ammonio quaternario, permettendo agli organismi sensibili di crescere bene.

Flaconcino da 10ml, conf. da 50	K116
Provette 16x125mm, 10ml, conf. da 20 o 100	K105

Neutralizing Saline

Per il rilevamento e la conta di microorganismi su superfici per uso sanitario.

Provette 16x125mm, 10ml, conf. da 20 o 100	K255
--	------

NF LDC

(Lysine Decarboxylase) Per l'identificazione di bacilli non-fermentanti.

Provette 13x100mm, 2ml, conf. da 10	Y65
---	-----

Microbiologia

Nitrate Broth

Per la determinazione della riduzione dei nitrati e la produzione di gas da parte dei batteri. Provette contengono i tubi di Durham.

Provette con tubi di Durham 16x100mm, conf. da 20 o 100K42

Nitrate Substrate Broth

Per la determinazione delle reattività con i nitrati dei micobatteri. Usare con i reagenti per i nitrati AFB. (Catalog no. Z124 and Z125)

Provette 13x100mm, 2.0ml, conf. da 20 o 100R97

NNN Medium Base

Terrano di base per il recupero di *Leishmania* spp. Aggiungere 10% di sangue di coniglio defibrinato prima dell'uso.

Bottiglie di vetro da 2oz, 50ml, conf. da 20 o 100 (ordine minimo 100).....X37

Nocardia Hydrolysis Kit

Studiato per aiutare nel differenziamento delle specie aerobiche di *Actinomyetales*, *Nocardia*, *Actinomadura* e *Streptomyces* attraverso la determinazione della presenza di enzimi con attività idrolitica. Ne contiene cinque per ognuno dei seguenti agar: Caseina, Xantina, Ipxantina, e Tirosina. (20 provette in tutto, 4 terreni diversi per ognuno dei set di 5 provette).

Provette 20x125mm, 18mlZ604

Nutrient Agar

Per la coltura di microorganismi di facile crescita.

Piastre 15x100mm, 28ml, conf. da 10W51

Provette a becco di Clarino 16x100mm, 6.5ml, conf. da 20 o 100L20

Nutrient Broth

Per la coltura di microorganismi di facile crescita.

Bottiglia di policarbonato da 1 litro, conf. da 10U149

Provette 16x100mm, 5ml, conf. da 20 o 100K43

Provette 20x150mm, 20ml, conf. da 20 o 100K243

Nutrient Gelatin Deep

Per il rilevamento della capacità dei batteri di sciogliere la gelatina.

Provette 16x100mm, 8ml, conf. da 20 o 100Q23

OF Base Medium

Provette controllo per valutare la fermentazione da parte dei batteri.

Provette 13x100mm, 3ml, conf. da 20 o 100Y51

OF Medium with:

Per il rilevamento dell'ossidazione dei carboidrati o della fermentazione da parte dei batteri.

Destrosio, Provette 13x100mm, 3ml, conf. da 20 o 100Y57

Fruttosio, Provette 13x100mm, 3ml, conf. da 20 o 100Y58

Lattosio, Provette 13x100mm, 3ml, conf. da 20 o 100Y54

Maltosio, Provette 13x100mm, 3ml, conf. da 20 o 100Y52

Mannitolo, Provette 13x100mm, 3ml, conf. da 20 o 100Y53

Saccarosio, Provette 13x100mm, 3ml, conf. da 20 o 100Y55

Xilosio, Provette 13x100mm, 3ml, conf. da 20 o 100Y56

ONPG, Rapid Test Broth

Per la rapida determinazione dell'attività β -galattosidasi dei bacilli gram-negativi. Conservare congelato.

Provette 13x100mm, 0.5ml, conf. da 20 o 100R92



Oltre 10,000 prodotti sono disponibili per una spedizione immediata al Vostro laboratorio. Inoltre possono venire realizzati prodotti con formule personalizzate secondo le indicazioni da Voi fornite.



HUGO

Un software prestigioso, riservato ai clienti più fedeli.

Contiene le informazioni tecniche per i metodi d'uso su tutti i nostri prodotti. I nostri standard adempiono o superano le linee guida del NCCLS,

pubblicazione M22 "Quality Assurance for Commercially Prepared Microbiological Culture Media."

Più che un manuale tecnico "HUGO" contiene numerosi documenti riguardanti i temi d'attualità in microbiologia ed è studiato per provvedere con un modo veloce e pratico all'assistenza necessaria nel lavoro giornaliero di un microbiologo.

Microbiologia



Anse da Inoculo usa e getta
Una completa serie di anse da inoculo è a disposizione a un prezzo altamente competitivo. Presentano estremità lisce e flessibili per evitare di bucare i terreni.



Listeria Rapid Test
Questo test viene portato a termine in 48 ore, rappresentando quindi una procedura rapida e affidabile per il rilevamento della *Listeria* negli alimenti e in campioni ambientali. Non sono necessari reagenti o passaggi di lavaggio e mescolamento. Dopo solo due passaggi di pre-arricchimento il test è portato a termine e il Clearview color test è pronto per essere letto dopo solo 20 minuti aggiuntivi. I controlli positivi e negativi sono inclusi nel kit.



Terreni per Sistemi di Anaerobiosi;
Hardy è l'unico fornitore di terreni di coltura pre-ridotti e sterilizzati anaerobicamente. Infatti tutti i terreni sono preparati e impacchettati in un ambiente privo di ossigeno. Inoltre i sacchetti Mylar permettono di sigillare dall'ambiente esterno evitando infiltrazioni di ossigeno e permettendo una crescita più veloce e migliore per i batteri anaerobi.

ONPG-PDA Broth

Per aiutare l'identificazione rapida delle specie di *Salmonella* e di *Shigella* in campioni clinici. Conservare congelato. Provette 13x100mm, 0,5ml, conf. da 20 o 100R93

Orange Serum Agar

Per la coltura e la conta di batteri e funghi capaci di crescere in terreni estremamente acidi usando metodi di filtraggio.

Piastre 15x60mm, conf. da 10G91

Oxford Medium

(Oxford Listeria Agar) Per l'isolamento selettivo e il differenziamento di *Listeria monocytogenes*.

Piastre 15x100mm, conf. da 10G46

PALCAM

Per l'isolamento e la coltura dalle specie *Listeria* dal cibo.

Piastre 15x100mm, conf. da 10G149

PC Agar

Per l'isolamento selettivo di *Burkholderia (Pseudomonas) cepacia*.

Piastre 15x100mm, conf. da 5G48

PDA (Potato Dextrose Agar) with Lecithin and Tween

(Potato Dextrose Agar con Lecitina e Tween 80) Per la coltura di lieviti e muffe da superfici ambientali. Piastre da contatto 15x60mm, conf. da 10 piastre.....P62

PEA / LKV Biplate

Per la coltura di batteri anaerobi e per isolamento selettivo di *Bacteroides* spp.

Piastre bisettore 15x100mm, conf. da 10J86 €

Peptic Digest Agar with Fildes and Nafcillin

(Peptic Digest Agar con Fildes e Nafcillina) Per l'isolamento selettivo e coltura di *Haemophilus* spp.

Piastre 15x100mm, conf. da 10G141

Peptone Broth

Da usare come diluente e per la preparazione di sospensioni. Contiene lo 0.1% di composti solubili derivati dall'idrolisi delle proteine.

Provette 16x125mm, 5ml, conf. da 20 o 100K151

Peptone Broth con:

Da usare come diluente e per la preparazione di sospensioni. Contiene lo 0.1% di composti solubili derivati dall'idrolisi delle proteine.

1% Cloruro di Sodio, provette 16x125mm, 5ml, conf. da 20 o 100K152

11% Cloruro di Sodio, provette 16x125mm, 5ml, conf. da 20 o 100K155

6% Cloruro di Sodio, provette 16x125mm, 5ml, conf. da 20 o 100K153

8% Cloruro di Sodio, provette 16x125mm, 5ml, conf. da 20 o 100K154

Peptone Water

Da usare come diluente e per la preparazione di sospensioni. Contiene lo 0.1% di composti solubili derivati dall'idrolisi delle proteine e l'1% di NaCl.

Provette 20x125mm, 9ml, conf. da 20 o 100K47

Bottiglia di vetro da 8oz, 100ml, conf. da 20 o 100U12

Microbiology

Peptone, 0.5%

Da usare come diluente e per la preparazione di sospensioni.

Bottiglia "boston round" da 4oz, 99ml, conf. da 20 o 100U299

Phenol Red Broth Base

Da usare come controllo negativo del test della fermentazione dei batteri. Provette contengono i tubi di Durham per il rilevamento di gas.

Provette 16x125mm, 9ml, conf. da 20 o 100Y300

Phenol Red Broth con:

Provette con tubi di Durham per il rilevamento di gas, prodotto in seguito al differenziamento di microorganismi a causa dell'acidificazione di:

Adonitolo, Provette 16x125mm, 10ml, conf. da 20 o 100.....Y301

Arabinosio, Provette 16x125mm, 10ml, conf. da 20 o 100.....Y302

Cellubiosio, Provette 16x125mm, 10ml, conf. da 20 o 100.....Y303

Destrosio, Provette 16x125mm, 10ml, conf. da 20 o 100.....Y304

Dulcitol, Provette 16x125mm, 10ml, conf. da 20 o 100.....Y305

Galattosio, Provette 16x125mm, 10ml, conf. da 20 o 100.....Y306

Glicerolo, Provette 16x125mm, 10ml, conf. da 20 o 100.....Y322

Inositolo, Provette 16x125mm, 10ml, conf. da 20 o 100.....Y307

Inulina, Provette 16x125mm, 10ml, conf. da 20 o 100.....Y308

Lattosio, Provette 16x125mm, 10ml, conf. da 20 o 100.....Y309

Maltosio, Provette 16x125mm, 10ml, conf. da 20 o 100.....Y310

Mannitolo, Provette 16x125mm, 10ml, conf. da 20 o 100.....Y311

Mannosio, Provette 16x125mm, 10ml, conf. da 20 o 100.....Y319

Raffinosio, Provette 16x125mm, 10ml, conf. da 20 o 100.....Y312

Ramnosio, Provette 16x125mm, 10ml, conf. da 20 o 100.....Y313

Salicina, Provette 16x125mm, 10ml, conf. da 20 o 100.....Y314

Sorbitolo, Provette 16x125mm, 10ml, conf. da 20 o 100.....Y315

Saccarosio, Provette 16x125mm, 10ml, conf. da 20 o 100.....Y316

Trealosio, Provette 16x125mm, 10ml, conf. da 20 o 100.....Y317

Xilosio, Provette 16x125mm, 10ml, conf. da 20 o 100.....Y318

Phenylalanine Agar

Per il differenziamento di bacilli gram-negativi basati sulla produzione di acido fenilpiruvico a seguito della deaminazione ossidativa. Usare con cloruro ferrico 10% (Catalog no. Z63).

Provette a becco di Clarino 16x100mm, 6.5ml, conf. da 20 o 100L21

Phosphate Buffer

Per la preparazione di diluizioni di campioni. Per le applicazioni con AFB fare riferimento a "TB and Mycology Supplies". 0.067M, pH 6.8.

Bottiglie di polipropilene con imboccatura stretta da 1 litro, conf. da 10.....U192

Provette 13x100mm, 3.0ml, conf. da 20 o 100R196

Provette 16x100mm, 10ml, conf. da 20 o 100K198

Provette 16x125mm, 4.5ml, conf. da 100K97

Phosphate Buffer with Magnesium Chloride

Per la preparazione di diluizioni in piastre per conte batteriche nelle industrie casearie ed alimentari.

Bottiglie di polipropilene 500ml, conf. da 10U193

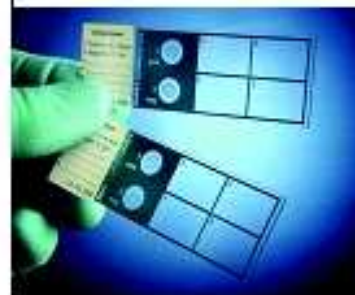


Hardy's QC Program

Il Programma di Controllo Qualità Hardy è uno dei più convenienti nelle industrie.

Per ogni ordine di terreni viene allegato una certificazione di controllo qualità.

Questa include il numero del lotto, le date di scadenza e le certificazioni che sono richieste per essere conforme con tutte le norme vigenti.



Vetrini di Controllo

Una completa scelta di vetrini con controlli positivi per il Controllo delle colorazioni di tipo:

- AFB Stain
- Cryptosporidium Stain
- Gram Stain
- Microsporidium Stain
- Mycology Stains
- Plasmodium (malaria) Stains
- Pneumocystis Stains
- Protozoa (parasitology) Stains



HardyDisk AST

Viene offerta un'ampia linea di dischi con dei antibiotici per l'Antibiogramma.

Microbiologia



CRITERION Dehydrated Culture Media

Prestazioni imparagonabili: ogni composto e ogni lotto è studiato in modo da poter garantire le caratteristiche nutrizionali massime.

Massima solubilità: tutti i terreni sono studiati per potersi solubilizzare velocemente e sono macinati in modo da garantire una miscela omogenea di tutte le componenti.

Convenienza: esistono 4 diversi confezionamenti contenenti diverse quantità di prodotto per adattarsi alle esigenze personalizzate: sacchetto Mylar da 2 litri (premisurati per fare 2 litri di terreno); barattoli da 500g; secchielli da 2kg e da 10kg.

Istruzioni Tecniche: sono consultabili dal CD-ROM tutte le ricette dei prodotti CRITERION, così come gli altri prodotti per microbiologia.

Aperture ad imboccatura larga: riduce la dispersione di polvere, non Vi è più bisogno di scuotere il contenitore per far uscire il terreno. Inoltre, l'imboccatura extra larga permette l'uso della paletta per misurare la polvere.

BSE assente: tutti le componenti di origine bovine usati nei prodotti provengono da Paesi che la USDA ha certificato essere BSE (Encefalopatia Spongiforme Bovina) assenti.

Disponibili Partite di Grandi Quantità: consente di risparmiare sul prezzo e ridurre i tempi di Controllo Qualità.

Prezzi Competitivi.

Phosphate Buffered Saline (PBS), pH:7.3

Da usarsi come tampone per diluizioni. pH: 7.3

Provette 13x100mm, 1.0ml, conf. da 100.....R201

Phosphate Buffered Saline (PBS), pH:7.5

Per diluizione o risciacquo di campioni prima di esami microbiologici.

Bottiglie di polipropilene da 1 litro, conf. da 10U138

Bottiglie dipolicarbonato da 125ml, riempito fino a 100mlU137

Provette 16x125mm, 9.9ml, conf. da 20 o 100K148

Provette 16x125mm, 9ml, conf. da 20 o 100K146

PLET Agar, per Anthrax

Per l'isolamento selettivo del *Bacillus anthracis* da campioni ambientali, prodotti animali e carcasse, e campioni clinici da siti non sterili.

Piastre 15x100mm, conf. da 10G153

PNBA

(Polimixina Acido Nalidissico Agar Sanguine) Per l'isolamento selettivo di batteri gram-positivi.

Piastre 15x100mm, conf. da 10A61

Potato Dextrose Agar

Per coltivazione di lieviti e muffe.

Piastre 15x100mm, 28ml, conf. da 10W60

Bottiglie di vetro da 16oz, riempite fino a 400ml, conf. da 12U394

Provette con beccuccio 20x125mm, 18ml, conf. da 20 o 100Q29

Provette a becco di Clarino 20x125mm, 10ml, conf. da 20 o 100L90

Bottiglie di vetro da 6oz, riempite fino a 100ml, conf. da 20U94

Bottiglie di vetro da 8oz, riempite fino a 200ml, conf. da 12U294

Potato Dextrose Agar with Sodium Thiosulfate

(Potato Dextrose Agar con Sodio Tiosolfato 0.1gm/L) Per il recupero di funghi da superfici disinfettate con cloro.

Piastre da contatto 15x60mm, conf. da 10P67

Potato Dextrose Agar with TA (Tartaric Acid)

(Potato Dextrose Agar con Acido Tartarico) pH 3.5 +/-0.2.

Per la coltura e conta di funghi.

Piastre 15x100mm, 28ml, conf. da 10W96

Piastre 15x60mm, conf. da 10G94

Potato Flake Agar

Per la coltura di funghi. Induce formazione di spore e conidiospore.

Piastre 15x100mm, 28ml, conf. da 10W59

HardyFlask da 50ml di plastica impilabili, piatta, 12ml, conf. da 20.....X32

Potato Flake Selective Agar

Per l'isolamento selettivo di funghi patogeni.

Piastre 15x100mm deep fill, conf. da 10W159

Potato Flake Selective Agar, HardyFlask

Per la coltura, isolamento e induzione alla sporulazione dei funghi.

HardyFlask, conf. da 20X59

Piastra 15x100mm bisettore (PFA Selective/PFA), conf. da 10.....J59

Microbiologia

PPLO Biphasic Tube

(3ml agar, in provette a becco di Clarino / 3ml broth). Per la coltura selettiva e il mantenimento di Mycoplasmataceae.

Provette 13x100mm, 3ml, conf. da 20,R04

PPLO Selective Agar

Per l'isolamento selettivo di Mycoplasmataceae (organismi conosciuti come "pleural pneumonia-like"), in particolare *Mycoplasma pneumoniae*.

Piastre 15x60mm, conf. da 5G04

PPLO Selective Broth

Per l'isolamento selettivo di Mycoplasmataceae (organismi conosciuti come "pleural pneumonia-like"), in particolare *Mycoplasma pneumoniae*.

Provette 13x100mm, 5ml, conf. da 20 o 100R88

Bottiglie di polipropilene 500ml, conf. da 10U188

Pseudomonas Isolation Agar

Per l'isolamento selettivo di *Pseudomonas aeruginosa*.

Piastre 15x60mm, conf. da 10 piastre.....G145

Purple Broth Base

Provette da controllo per la fermentazione dei carboidrati.

Provette durham 16x125mm, 9ml, conf. da 20 o 100.....Y100

Purple Broth con:

Contiene le provette con i tubi di Durham per il rilevamento di gas per il differenziamento di batteri e *Enterococcus* spp. basandosi sull'acidificazione di:

Adonitolo, Provette con i tubi di Durham 16x125mm, 10ml, conf. da 20 o 100.....Y101

Arabinosio, Provette con i tubi di Durham 16x125mm, 10ml, conf. da 20 o 100.....Y102

Cellubiosio, Provette con i tubi di Durham 16x125mm, 10ml, conf. da 20 o 100.....Y103

Destrosio, Provette con i tubi di Durham 16x125mm, 10ml, conf. da 20 o 100.....Y104

Dulcitol, Provette con i tubi di Durham 16x125mm, 10ml, conf. da 20 o 100.....Y105

Galattosio, Provette con i tubi di Durham 16x125mm, 10ml, conf. da 20 o 100.....Y118

Inositolo, Provette con i tubi di Durham 16x125mm, 10ml, conf. da 20 o 100.....Y106

Inulina, Provette con i tubi di Durham 16x125mm, 10ml, conf. da 20 o 100.....Y107

Lattosio, Provette con i tubi di Durham 16x125mm, 10ml, conf. da 20 o 100.....Y108

Maltosio, Provette con i tubi di Durham 16x125mm, 10ml, conf. da 20 o 100.....Y109

Mannitolo, Provette con i tubi di Durham 16x125mm, 10ml, conf. da 20 o 100.....Y110

Mannosio, Provette con i tubi di Durham 16x125mm, 10ml, conf. da 20 o 100.....Y119

Raffinosio, Provette con i tubi di Durham 16x125mm, 10ml, conf. da 20 o 100.....Y111

Ramnosio, Provette con i tubi di Durham 16x125mm, 10ml, conf. da 20 o 100.....Y112

Salicina, Provette con i tubi di Durham 16x125mm, 10ml, conf. da 20 o 100.....Y113

Sorbitolo, Provette con i tubi di Durham 16x125mm, 10ml, conf. da 20 o 100.....Y114

Saccarosio, Provette con i tubi di Durham 16x125mm, 10ml, conf. da 20 o 100.....Y115

Trealosio, Provette con i tubi di Durham 16x125mm, 10ml, conf. da 20 o 100.....Y116

Xilosio, Provette con i tubi di Durham 16x125mm, 10ml, conf. da 20 o 100.....Y117

Pyrazinamidase Agar

Per il differenziamento di *Mycobacteria* tramite l'attività pirazinamidasi.

Provette 16x125mm, 5ml, conf. da 20 o 100K158

Pyruvate Broth

Per la determinazione dell'utilizzo di piruvato da parte dei batteri.

Provette 16x100mm, 5ml, conf. da 20 o 100Y130



Potato Flake Agar
Aspergillus niger su Hardy Potato Flake Agar.



Potato Flake Agar
Ingrandimento di *Aspergillus niger* su Potato Flake Agar.



Potato Flake Agar
Trichophyton mentagrophytes su Potato Flake Agar.



HardyFlask
Una boccetta impilabile studiata per permettere l'osservazione al microscopio, e per aumentare l'area della superficie.

Microbiologia



Rambach Agar
Salmonella typhi (colonie rosse) su
 Hardy Rambach Agar (Catalog
 no. G135).



Rapid Trehalose Broth
 Un test rapido utile per l'identificazione di
Candida(*Torulopsis*) *glabrata*. Incubare a
 42°C.

Il risultato è visualizzabile entro un
 massimo di 3 ore. Se il terreno contiene
 la *C. glabrata* cambierà colore da blu
 in giallo.

Catalog no. Z205



Rapid Urea Medium
 Il Terreno Rapid Urea permette di
 rilevare rapidamente l'attività ureasica
 in *Helicobacter pylori*, *Cryptococcus*
neoformans, o *Proteus* spp. Le reazioni
 positive (Colore rosa-rosso) si
 evidenziano in pochi minuti.
 Catalog no. Z154.

R2A Agar

Per il rilevamento di batteri eterotrofici in acqua, mediante tecniche di filtrazione attraverso la membrana.
 Piastre 15x100mm, conf. da 10G54
 Piastre da contatto 15x60mm, conf. da 10P32
 Piastre 15x60mm, conf. da 10G03
 Bottiglie di vetro 16oz, 400ml, conf. da 12U354
 Bottiglie di vetro 8oz, 200ml, conf. da 12U254
 Bottiglia di vetro 4 oz., conf. da 20 x 100 ml.....U258

R2A Agar, Irradiated

Per rilevare batteri eterotrofici nell'acqua. Sterilizzati per irradiazione e racchiusi all'interno di due involucri.

Piastra 15x100mm, conf. da 10G154

Rambach Agar

Per la coltura e l'isolamento di *Salmonella* spp. non-typhi, lattosio positive o negative

Piastre 15x100mm, conf. da 10G135

Rappaport-Vassiliadis Broth, USP

Arricchimento selettivo per *Salmonella* spp. da cibo, feci ed acqua.

Provette 16x125mm, 10ml, conf. da 20K246

Regan Lowe Agar

(Agar Sangue di colore scuro con 10% di Sangue di Cavallo lisato e Cefalexina)

Per l'isolamento selettivo di *Bordetella pertussis*.

Provette 13x100mm, 8ml, conf. da 20 or 100Q32

Piastre 15x100mm, conf. da 5A65

Reinforced Medium for Clostridia, USP

Per l'isolamento selettivo di *Clostridium sporogenes*.

Bottiglie in polycarbonato con setto, 100 ml, conf. da 16U172

Respiratory Quad Plate

(BAP, EMB, BHIA w/Gent., MSA) Per la coltura e differenziamento di microorganismi del tratto respiratorio.

Piastra divisa in quadranti 15x100mm, conf. da 10J104

Rose / EMB (Eosin Methylene Blue) Agar Biplate

(Rose Agar, selettivo per batteri gram-positivi / Agar Blu di Eosina Metilene, Levine, selettivo per batteri gram-negativi)

Piastra Bisettore 15x100mm, conf. da 10J88

Rose / MAC (MacConkey Agar) Biplate

(Rose Agar, selettivo per batteri gram-positivi / MacConkey Agar, selettivo per batteri gram-negativi)

Piastra bisettore 15x100mm, conf. da 10J85

Rose Agar (CNA and PEA)

(CNA e PEA Combination). Per l'isolamento selettivo di batteri gram-positivi.

Piastre 15x100mm, conf. da 10A66

Rose Bengal Agar

Per l'isolamento selettivo e conta di lieviti e muffe.

Piastra da contatto 15x60mm, conf. da 10P42

Rose Bengal Agar with Chloramphenicol

Per l'isolamento selettivo e conta di lieviti e muffe.

Piastre 15x150mm, conf. da 12 (ordine minimo 96)H35

Bottiglie di vetro da 16oz, 400ml, conf. da 12U308

Microbiologia

RTF Casman Agar

(RTF Modified Casman Medium). Per la coltura e il differenziamento di microorganismi di crescita difficile, in particolare *Haemophilus* spp., mediante reazioni emolitiche.

Piastre 15x100mm, conf. da 10A68

RTF Casman Agar, Selective

(RTF Modified Casman Agar Bacitracin). Per isolamento selettivo e differenziamento di *Haemophilus* spp., mediante reazioni emolitiche.

Piastre 15x100mm, conf. Da 10A77

Sabdex (Sabouraud Dextrose) Agar

(Sabourauds Dextrose Agar). Per coltura di funghi.

Piastre 15x100mm, 28ml, conf. da 10W70

Piastre 15x100mm, irradiate, conf. da 10G177

Piastre da contatto 15x60mm, conf. da 10P36

Piastre da contatto 15x60mm, irradiate, triplo involucro, conf. da 20P75

Provette con beccuccio 20x125mm, 18ml, conf. da 20 o 100Q31

Provette a becco di Clarino 20x125mm, 10ml, conf. da 20 o 100L40

Bottiglie tipo Boston di vetro 16 oz., 12 x100ml.....U227

Bottiglie di polipropilene 500ml, 200ml, conf. da 10.....U270

Bottiglie di polipropilene 500ml, 500ml, conf. da 10.....U353

Bottiglie di polipropilene 500ml, 400ml, conf. da 12.....U352

HardyFlask da 50ml di plastica impilabili, piatta, 12ml, conf. da 20X40

Sabdex (Sabouraud Dextrose) Agar with C&G / DTM Biplate

Per isolamento selettivo e differenziamento di specie funginee patogeniche e dermatofitiche.

Piastre bisettore 15x100mm, Conf. da 10J107

Sabdex (Sabouraud Dextrose) Agar with Chloramphenicol

(Sabourauds Dextrose Agar con Cloramfenicolo) Per isolamento selettivo di funghi.

Provette a becco di Clarino 13x100mm, 3ml, conf. da 20 o 100R13

Piastre 15x100mm, 28ml, conf. da 10W72

Provette 20x125mm, 10ml, conf. da 20 o 100L43

HardyFlask da 50ml di plastica impilabili, piatta, riempite fino a 12ml, conf. da 20X41

Sabdex (Sabouraud Dextrose) Agar with Chloramphenicol and Tetracycline

(Sabouraud Dextrose Agar con Cloramfenicolo e Tetraciclina) Per l'isolamento selettivo di funghi.

Piastre 15x100mm, 28ml, conf. da 10W74

Sabdex (Sabouraud Dextrose) Agar with Lecithin and Tween® 80

Per isolamento e coltura di funghi; per neutralizzare l'azione dei disinfettanti.

Piastre 15x100mm, 20ml, conf. da 10W71

20x125mm tube deep, 18ml fill, conf. da 20 o 100Q75

Bottiglie di polipropilene 500ml, riempite fino a 400ml, conf. da 10.....U175

Sabdex (Sabouraud Dextrose) Agar, Irradiated, Double Bagged

(Sabouraud Dextrose Agar) Per la coltura di funghi dall'ambiente. Racchiuse in un doppio involucro e irradiate.

Piastre 15x100mm, conf. da 10G177

Sabdex (Sabouraud Dextrose) Agar, Irradiated, Triple Bagged

(Sabouraud Dextrose Agar con Lecitina e Tween 80) Racchiuse in un triplo involucro e irradiate. Un quarto sacchetto (Whirl-Pak®) è contenuto all'interno.

Piastre da contatto 15x60mm, irradiate, triplo involucro, conf. da 20, 100 o 500P75

Sabdex (Sabouraud Dextrose) Broth

Per colture funginee.

Bottiglia di plastica 125 ml con il setto, 16 x 100ml U73

Provette 16x125mm, 10ml, conf. da 20 o 100.K54

Barattolo 16 oz., 100 ml.....U74



Rose Agar

Streptococcus pneumoniae cresciuto su Hardy Rose Agar (Catalog no. A66).



HardyFlask

Molti terreni sono disponibili all'interno di boccette che sono impilabili e permettono l'osservazione al microscopio; sono ideali per la Micologia e le colture TB.



HUGO

Un software prestigioso, riservato ai clienti più fedeli.

Contiene le informazioni tecniche per i metodi d'uso su tutti i nostri prodotti. I nostri standard adempiono o superano le linee guida del NCCLS, pubblicazione M22 "Quality Assurance for Commercially Prepared Microbiological Culture Media."

Più che un manuale tecnico "HUGO" contiene numerosi documenti riguardanti i temi d'attualità in microbiologia ed è studiato per provvedere con un modo veloce e pratico all'assistenza necessaria nel lavoro giornaliero di un microbiologo.

Microbiologia



MycoSeal , Clear Shrink Seals
 Sigillante di cellulosa, termotraibile adatto alle piastre di petri fino a 15x100mm. Le piastre sigillate mantengono la loro umidità e rimangono fresche più a lungo. Ideali per la micologia e le colture TB.



Contact Plates
 La piastra da contatto è un metodo rapido e facile da usare per rilevare la presenza di microorganismi dalle superfici ambientali.
 Ogni piastra da contatto è una petri 15x60mm che è stata riempita con il terreno di coltura leggermente oltre il limite. Il terreno così sporge oltre il bordo della piastra permettendo il contatto con la superficie di campionare. Il retro della piastra presenta una griglia per aiutare nella conta dei microorganismi. Le piastre da contatto sono infatti usate principalmente per monitorare contaminazioni microbiche, per le conte di colonie batteriche cresciute su varie superfici, e per contribuire alla determinazione dell'igiene su superfici sanitarie.
 Esistono diversi tipi di terreni per permettere al microbiologo di selezionare uno specifico gruppo di microorganismi.

SabHi

SabHi (Sabouraud-Brain Heart Infusion) Agar

Per colture funginee. Combinazione del Sabouraud Dextrose con il Brain Heart Infusion Agar.

Piatre 15x100mm, 28ml, conf. da 10W75
 Provette a becco di Clarino 16x125mm, 6.5ml, conf. da 20 o 100.....L86
 HardyFlask da 50ml di plastica impilabili, piatta, 12ml, conf. da 20X75

SabHi (Sabouraud-Brain Heart Infusion) Agar with Blood, Chloramphenicol, and Cycloheximide

(combinazione del Sabouraud Dextrose con il Brain Heart Infusion Agar con 5% di Sangue di Pecora, cloramfenicolo e cicloeximide) Per l'isolamento selettivo di funghi patogeni.

Provette 20x125mm, 10ml, conf. da 20 o 100L89

Saline, 0.45%

Per la preparazione di sospensioni isotoniche e per le diluizioni di microorganismi.

Bottiglie di polipropilene 1 L, conf. da 10U159
 Provette 12x75mm, 1.8ml, per le strumentazioni Vitek, Conf. da 250D12
 Provette 13x100mm , 1ml, conf. da 20 o 100R48
 Provette 13x100mm , 1ml, conf. da 20 o 100.....R44

Saline, 0.85%

Per la preparazione di sospensioni isotoniche e per le diluizioni di microorganismi.

Bottiglie di polipropilene 1 L, conf. da 10U157
 Bottiglie HDPE 125ml, contenenti 100ml, conf. da 12 o 100U155
 Provette 12x75mm, 1.8ml, conf. da 100D185
 Provette 13x100mm, 2ml, conf. da 20 o 100R45
 Provette 13x100mm, 4.0ml, conf. da 20 o 100.....R47
 Provette 13x100mm, 6ml, conf. da 20 o 100.....R46
 Provette 13x100mm, 5ml, conf. da 20 o 100.....K59
 Provette 13x100mm, 9ml, conf. da 20 o 100.....K52
 Provette 13x100mm, 10ml, conf. da 20 o 100K51
 Provette 16x125mm, 1ml , conf. da 20 o 100.....K248
 Provette 16x125mm, 9.9ml, conf. da 20 o 100K53
 Provette 20x150mm, 10ml, conf. da 100K58
 Provette 20x150mm, 30ml, conf. da 100.....K145
 Bottiglia di vetro da 500mlU59
 Provette da centrifuga di polipropilene 50ml, riempito fino a 40ml, conf. da 25X33

Saline, 0.9% with 0.5% Tween® 80

(0.9% NaCl con 0.5% Tween 80). Per preparare le diluizioni e le sospensioni di microorganismi.

Provette 16x125mm, 9ml, conf. da 20 o 100K123

Schaedler Broth with 5% Fildes

Per le coltivazioni non selettive di microorganismi di difficile crescita.

Provette 16x125mm, 10ml, conf. da 20K56

Selective Beta Strep / Blood Biplate

(Group A Beta Strep / TSA con 5% di Sangue di Pecora). Per la coltura e l'isolamento dei streptococchi di gruppo A.

Piastre bisettore 15x100mm, conf. da 10J92

Selective Strep Agar

Contiene il 5% di Sangue di Pecora, polimixina e neomicina. Per l'isolamento selettivo di tutte le specie di *Streptococcus*.

Piastre bisettore 15x100mm, conf. da 10A70

Microbiologia

Selenite Cystine Broth

Arricchimento selettivo per *Salmonella* spp. La cistina stimola la crescita di *Salmonella* spp.
Provette 16x125mm, 10ml, conf. da 20 o 100 K69

Selenite Cystine Broth with Dulcitol, Double Strength

Arricchimento selettivo per *Salmonella* spp.
Provette durham 20x125mm, 10ml, conf da 20 o 100K269

Selenite Cystine Broth with Dulcitol, Single Strength

Arricchimento selettivo per *Salmonella* spp.
Provette con il tubo di Durham 20x125mm, 10ml, conf. da 20 o 100K268

SF Broth

Per differenziare il gruppo D degli enterococchi dal gruppo D dei non-enterococchi da latte, acqua, acqua di scarico e campioni fecali.
Provette 16x125mm, 5ml, conf. da 20 o 100 K45

SIM Medium

(Sulfide-Indole-Motility) Per l'identificazione di bacilli gram-negativi basandosi su produzione di sulfido, formazione di indolo e sulla motilità.
Provette 16x100mm, 8ml, conf. da 20 o 100Q30

Simmons Citrate Agar

Per il rilevamento dell'utilizzazione di citrato da parte di bacilli enterici gram-negativi.
Provette a becco di Clarino 16x100mm, 10ml, conf. da 20 o 100L80

Skim Milk Agar

Per la coltura e differenziamento di microorganismi basanti sull'attività proteolitica.
Piastrre 15x60mm, conf. da 10G138

Sodium Citrate

Soluzione di Sodio Citrato all'1%,
Provette 16x125mm, 5ml, conf. da 20 o 100K68

SP4 Agar with Glucose

Per la coltura e differenziamento di micoplasmi.
Piastrre 15x60mm, conf. da 10G21

SP4 Broth

Per la coltura selettiva e il differenziamento dei micoplasmi, tra questi: *M. hominis*, *M. pneumoniae*, e *Ureaplasma urealyticum*.

Brodo in provette 13x100mm, 2ml, conf. da 20 o 100R84

Brodo con Arginina in provette 13x100mm, 2ml, conf. da 20 o 100.....R85

Brodo con Glucosio in provette 13x100mm, 2ml, conf. da 20 o 100R86

Brodo con Glucosio in bottiglia di polipropilene da 125ml, contenente 90ml.....U86

Brodo con Urea in provette 13x100mm, 2ml, conf. da 20 o 100R87

SS Agar (*Salmonella Shigella*)

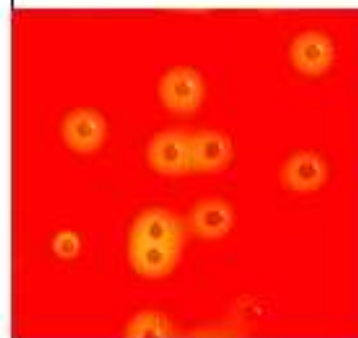
Per l'isolamento di batteri enterici patogeni, in particolare *Salmonella* spp.
Piastrre 15x100mm plate, conf. da 10G50

Stachybotrys Selective Agar

(Stachybotrys Selective Agar) Per l'isolamento selettivo di *Stachybotrys* spp. da campioni ambientali.
Piastrre 15x100mm, conf. da 10W173



L'assistenza ai clienti viene offerta dai nostri microbiologi professionisti che sono al Vostro completo servizio e contemporaneamente, dal software HUGO, una vera enciclopedia per ogni microbiologo.



Selective Strep Agar
Streptococcus pyogenes cresciuto sull'Agar Selettivo per Streptococchi
Che chiaramente evidenzia zone di beta emolisi
(Catalog no. A70).



Terreni a disposizione della clientela
Oltre 10,000 prodotti di laboratorio sono a disposizione per una spedizione immediata al Vostro laboratorio.

Microbiologia



CryoVials

L'ideale per congelare i ceppi batterici per lunghi periodi di tempo.

CryoVials offrono un metodo semplice, sicuro e conveniente per conservare gli organismi a temperature bassissime per un loro uso futuro.



Stachybotrys Selective Agar

Questo è un nuovo terreno che consiste in un Potato Dextrose Agar con l'aggiunta di agenti selettivi.

Gli agenti selettivi inibiscono la maggior parte dei batteri e funghi che crescono su superfici ambientali.

Agenti selettivi sono necessari dal momento che lo *Stachybotrys* è solitamente prevenuto dalla crescita di altra flora presente sui terreni non selettivi.

Catalog no. W173.



Standard Methods Agar

(Plate Count Agar). Per la coltura e la conta di microorganismi in prodotti caseari, cibo e acqua.

Piastre senza etichetta 15x100mm, conf. da 10	G44
Piastre 15x100mm, conf. da 10	G43
Piastre da contatto 15x60mm, conf. da 10	P56
Piastre 15x60mm, conf. da 10	G148
Bottiglie di vetro da 16oz, 400ml, conf. da 12	U395
Provette con beccuccio 20x125mm, 18ml, conf. da 20 o 100	Q21
Bottiglie di vetro da 6oz, 100ml fill, conf. da 20 o 100	U95
Bottiglie di vetro da 8oz, 200ml, conf. da 12	U295

Standard Methods Agar with BCP (Bromcresol Purple)

(Standard Methods Agar con Viola di Bromocresolo). Per la coltura e il differenziamento dei batteri che producono acidi.

Piastre 15x100mm, conf. da 10	G143
-------------------------------------	------

Staph 110 Agar, for Staphylococcus

Per isolamento e differenziamento di *Staphylococcus* spp. in base alla fermentazione, la pigmentazione, e alla produzione di gelatina.

Piastre 15x100mm, conf. da 10	G52
-------------------------------------	-----

Starch Agar

Per il rilevamento di *Gardnerella vaginalis* per l'idrolisi dell'amido.

Piastre 15x100mm, conf. da 10	G192
-------------------------------------	------

TAT Broth

Per il rilevamento di microorganismi in farmaci topici, cosmetici ed altri materiali viscosi.

Provette 20x125mm, 9ml, conf. da 20 o 100	K251
Bottiglia Boston Round 4oz, 99ml, conf. da 20 o 100	U78
Barattolo ad ampia imboccatura 8oz, 90ml, conf. da 12	U77
Barattolo ad ampia imboccatura 8oz, 99ml, conf. da 12	U88

TAT Broth with Lecithin and Tween®80

(TAT Broth con Lecitina e Tween®). Per la coltura di microorganismi da materiali altamente viscosi o gelatinosi.

Provette 16x125mm, 3ml, conf. da 20 o 100	K179
---	------

TCBS (Thiosulfate Citrate Bile Sucrose) Agar

(Tiosolfato Citrato Bile Saccarosio). Per l'isolamento selettivo di vibroni patogeni.

Piastre 15x100mm, conf. da 10	G55
Provette con beccuccio 20x125mm, 18ml, conf. da 20	Q52

Tergitol 7 Agar with TTC

Per l'isolamento e il differenziamento di bacilli gram-negativi.

Piastre bisettore 15x100mm, conf. da 10	G58
---	-----

Tetrathionate Broth

Arricchimento selettivo per *Salmonella* spp. Usare con soluzione di iodio (catalog number Z129).

Provette 16x125mm, 10ml, conf. da 20 o 100	K65
--	-----

Tetrathionate Broth with Brilliant Green

(Tetrathionate Broth con verde brillante). Arricchimento selettivo per *Salmonella* spp. Usare con soluzione di iodio (catalog number Z129).

Provette 16x125mm, 10ml, conf. da 20 o 100	K164
--	------

Thayer Martin Agar with Vancomycin, Colistin, Nystatin

Per isolamento selettivo di *Neisseria gonorrhoeae*.

Piastre bisettore 15x100mm, conf. da 10	E130
---	------

Microbiologia

Thayer Martin, Modified Agar

Per isolamento selettivo di *Neisseria gonorrhoeae*.

Contiene gli antimicrobici vancomicina, colistina, nistatina e trimetoprim.

Piastre 15x100mm, conf. da 10E30

Thioglycollate with BE (Beef Extract)

(Brodo Thioglicollato con l'indicatore del consumo d'ossigeno Resazurina ed estratto di manzo)

Per la coltura di microorganismi in genere secondo le procedure prescritte dalla USP.

Piastre 16x125mm, 10ml, conf. da 20 o 100K127

Thioglycollate with H and K (Hemin and Vitamin K)

(Thioglicollato senza indicatore, ma con Emina e Vitamina K). Per la coltura di batteri anaerobi di difficile crescita.

Provette 16x100mm, 5ml, conf. da 20 o 100K22

Provette 16x125mm, 10ml, conf. da 20 o 100K24

Thioglycollate with Indicator (Fluid Thioglycollate)

(Brodo Thioglicollato con l'indicatore del consumo d'ossigeno Resazurina). Per la coltura di microorganismi in genere secondo le procedure prescritte dalla USP.

Bottiglia di polipropilene da 1 L, conf. da 10U147

Bottiglia con membrana 125ml, contenente 100ml, conf. da 20 o 100U47

Bottiglia di vetro con membrane da 16oz, 400ml, conf. da 12U272

Provette 16x125mm, 10ml, conf. da 20 o 100K21

Bottiglia da siero 200ml, contenente 125ml, conf. da 12U207

Flacone da siero 20ml, conf. da 20 o 100U68

Provette 20x125mm, 10ml, conf. da 20 o 100K121

Provette 20x125mm, 15ml, conf. da 20 o 100K84

Bottiglie di vetro 2oz, 50ml, conf. da 20 o 100U45

Barattolo ad ampia imboccatura 500ml, contenente 225mlU81

Bottiglie di vetro da 6oz, contenente 100ml, conf. da 20 o 100U41

Bottiglie ad ampia imboccatura 6oz, contenente 100ml, conf. da 12U72

Thioglycollate with Supplements

(Thioglycollate senza indicatore, con Emina, Vitamina K e Carbonato di Calcio come tampone).

Per coltura di batteri anaerobi di difficile crescita.

Provette 16x125mm, 10ml, conf. da 20 o 100K23

Provette 20x125mm, 15ml, conf. da 20 o 100K28

Thioglycollate without Indicator

Per la coltura di microorganismi.

Provette 16x125mm, 10ml, conf. da 20 o 100K29

Bottiglia di vetro da 500mlU61

Bottiglie di vetro da 6oz, 100ml, conf. da 20 o 100U43

Tinsdale Agar Base

Per isolamento di *Corynebacterium diphtheriae*. Da usare con Tinsdale Enrichment (Catalog no. 234210)

Provetta con beccuccio 20x125mm, 18ml, conf. da 20 o 100Q56

Todd Hewitt Broth

Per la coltura di *Streptococcus* spp. prima della tipizzazione sierologica.

Provette 16x100mm, 1ml, conf. da 20 o 100K112

Provette 16x100mm, 5ml, conf. da 20 o 100K79

Todd Hewitt Broth with SXT (Sulfamethoxazole with Trimethoprim)

(Todd Hewitt con Trimethoprim & Sulfametossazolo) Per l'isolamento selettivo del gruppo

A degli streptococchi.

Provette 16x100mm, 3ml, conf. da 20 o 100K113



TAT Broth
TAT Broth, Catalog no. U78,
Presentato in bottiglia di tipo
"Boston Round".



StaphTex Kit
Un Kit d'agglutinazione rapido valido sia
per fattori di aggregazione che per la
proteina A trovate negli *Staphylococcus*
aureus.
L'intera procedura dura meno di 1 minuto.



Oltre 1000 terreni per scegliere!
Sono disponibili sia in piastre di petri
che provette, bottiglie o boccette.

Microbiologia



Assistenza Tecnica

La letteratura e le schede tecniche sono disponibili per tutti i prodotti.



Un'ampia varietà di sistemi per l'isolamento e l'identificazione della *Neisseria gonorrhoea*:

- Beta-ase, Test di beta lattamasi
- OxiStrip, Test dell'Ossidasi
- Martin Lewis con Lincomicina
- MTM Pill Pocket Plate, con pastiglie di CO₂.
- Thayer Martin, piastra modificata



Petri Dish Canister

Un contenitore per piastre di petri cilindrico in acciaio inossidabile. Ideale da usare come barattolo per mantenere un ambiente a CO₂ controllata. Può contenere 12 petri 100 x 15mm. Viene fornito con un portabarattolo in acciaio inossidabile.

Todd Hewitt with Tween® 80

Per la coltura di streptococchi. Contiene Tween® 80.
Provette 13x100mm, 0.5ml, conf. da 20 o 100R33

Tomato Juice Agar

Per la coltura e il mantenimento di *Lactobacillus* e altri batteri acidofili.
Piastra 15x100mm, conf. da 10 o 100G119

Transgrow

(Martin Lewis Agar modificato con Lincomicina e CO₂). Per l'isolamento di *Neisseria gonorrhoeae*. Il terreno genera il CO₂ e ne arricchisce l'ambiente.
HardyFlask da 50ml di plastica impilabili, piastra, contenente 12ml, conf. da 20.....X52

Trehalose Broth, Rapid

Test dell'assimilazione del carbonio. Per l'identificazione dei lieviti, in particolare di *Candida (Torulopsis) glabrata*.
Provette 13x100mm, 0.5ml, conf. da 20Z205

Trehalose Fermentation Broth

(Trehalose Fermentation Broth). Per la determinazione delle reazioni di fermentazione nei lieviti. Quando incubato a 42°C aiuta nell'identificazione di *Candida glabrata*.
Provette contenenti i tubi di Durham 13x100mm, 5ml, conf. da 20Y205

Trichophyton Agar

Per differenziamento e identificazione di *Trichophyton* spp.
#1, Provette16x125mm, 10.5ml, conf. da 20 o100C51
#2, Provette16x125mm, 10.5ml, conf. da 20 o100C52
#3, Provette16x125mm, 10.5ml, conf. da 20 o100C53
#4, Provette16x125mm, 10.5ml, conf. da 20 o100C54
#5, Provette16x125mm, 10.5ml, conf. da 20 o100C55
#6, Provette16x125mm, 10.5ml, conf. da 20 o100C56
#7, Provette16x125mm, 10.5ml, conf. da 20 o100C57

Triple Sugar Iron (TSI) Agar

(Triple Sugar Iron Agar). Per l'identificazione dei bacilli gram-negativi.
Provette a becco di Clarino 13x100mm, 4.5ml, conf. da 20 o 100R32
Provette a becco di Clarino con tappo antiscivolo 16x125mm, 10ml, conf. da 100S15
Provette a becco di Clarino 16x125mm, 8.0ml, conf. da 20 o 100L50

Tryptic Soy Agar (TSA)

Per la coltura dei microorganismi. Conosciuto anche come Soybean-Casein Digest Agar, USP.
Bottiglia di polipropilene da 1 litro, contenente 700ml, conf. da 10U60
Piastra15x100mm, conf. da 10 o 100G60
Piastra15x100mm, irradiate, conf. da 10.....G167
Piastra15x150mm, conf. da 10H19
Bottiglie di vetro 16oz, 400ml, conf. da 12U360
Bottiglie in polycarbonato, 500ml, conf. da 10.....U361
Provette a becco di Clarino 16x100mm, 6.5ml, conf. da 20 o 100L60
Provette con beccuccio 20x125mm, 18ml, conf. da 20 o 100Q58
Bottiglie 500mlU158
Bottiglie di vetro da 6oz, 150ml, conf. da 20 o 100U49
Bottiglie di vetro da 8oz, 200ml, conf. da 12U260

Tryptic Soy Agar (TSA) / Blood Biplat

(Tryptic Soy Agar / Tryptic Soy Agar con il 5% di Sangue di Pecora)
Per la coltura dei microorganismi.
Piastra Bisettore15x100mm, conf. da 10J160

Tryptic Soy Agar (TSA) / Modified Thayer Martin (MTM)

Per la coltura di microorganism in genere (TSA) e l'isolamento selettivo di *Neisseria gonorrhoeae* (MTM).
Piastra Bisettore15x100mm, conf. da 10J47

Microbiologia

Tryptic Soy Agar (TSA) / TSA Biplate

(Tryptic Soy Agar) Per la coltura di microorganismi.
Piastrre bisettore 15x100mm, conf. da 10J108

Tryptic Soy Agar (TSA) with Lecithin and Tween® 80

Per la coltura e la conta di microorganismi. Neutralizza i disinfettanti presenti su superfici ambientali.
Piastrre 15x100mm, conf. da 10G41
Piastra da contatto 15x60mm, conf. da 10P34
Provette 20x125mm, 18ml, conf. da 20 o 100Q13
Bottiglie di polipropilene 500ml, 400ml, conf. da 10U174

Tryptic Soy Agar (TSA) with Lecithin and Tween® 80, Irradiated, Triple Bagged

(Tryptic Soy Agar con Lecitina e Tween® 80)
Avvolto in tre involucri e irradiato. Un quarto sacchetto (Whirl-Pak®) è contenuto all'interno.
Piastra da contatto 15x60mm, irradiata, avvolta in tre sacchetti, conf. da 20, 100 o 500P74

Tryptic Soy Agar (TSA), Irradiated, Double Bagged

Utile per la coltura di microorganismi ambientali. Avvolto da due involucri. Ogni pila contiene 10 piastrre.
Piastrre 15x100mm, conf. da 10G167

Tryptic Soy Agar (TSA), Irradiated, Triple Bagged

Per la coltura di microorganismi. Irradiati e avvolti da tre involucri. Un quarto sacchetto (con chiusura a cerniera) è contenuto all'interno.
Piastrre 15x150mm, conf. da 4H64

Tryptic Soy Broth (TSB)

Per la coltura dei microorganismi. Conosciuto anche come TSB o Soybean-Casein Digest Broth, USP.
Bottiglie di polipropilene 1000ml, conf. da 10U67
Bottiglie con membrana 125ml, contenente 100ml, conf. da 20 o 100U46
Bottiglie con membrana 500ml, contenente 500ml, conf. da 12U274
Siringhe Luer Lock 12cc, conf. da 10 (ordine minimo da 1000)S37
Provette 13x100mm, 1ml, conf. da 20 o 100R36
Provette 13x100mm, 2ml, conf. da 20 o 100R31
Provette 13x100mm, 3.0ml, conf. da 20 o 100R41
Provette 13x100mm, 5ml, conf. da 20 o 100R30
Bottiglie di vetro con membrane, da 16oz, 400ml, conf. da 12U271
Bottiglie di vetro da 16oz, 400ml, conf. da 12U242
Barattolo da 16oz, 225mlU80
Provette 16x100mm, 2ml, conf. da 20 o 100K131
Provette 16x100mm, 5ml, conf. da 20 o 100K89
Provette 16x100mm, 9ml, conf. da 20 o 100K88
Provette 16x125mm, 10ml, conf. da 20 (o da 100)K82
Flacone per siero con passaggio per prelevare con una siringa, 20ml, conf. da 60U28
Provette 20x125mm, 15ml, conf. da 20 o 100K83
Bottiglia di vetro da 2oz, 50ml, conf. da 20 o 100U44
Bottiglia di vetro da 4oz, 25ml, conf. da 12U225
Bottiglia di vetro con tappo a vite da 500mlU62
Bottiglia in polipropilene da 500mlU63
Bottiglie di polipropilene 500mlU65
Bottiglie di vetro da 8oz, 100ml, conf. da 20U56
Bottiglia di vetro da 6 oz. A bocca larga, con il setto, 20 x 100 mlU42
Barattolo ad ampia imboccatura da 8oz, 100ml, conf. da 12U71
Barattolo ad ampia imboccatura da 8oz, 90ml, conf. da 12U133
Flaconi con siero, 20ml, conf. da 20 o 100U38
Barattolo a bocca larga da 8 oz., con il setto, 12 x 100 mlU108



Contact Plates

La piastra da contatto è un metodo rapido e facile da usare per rilevare la presenza di microorganismi dalle superfici in analisi nell'ambiente.

Ogni piastra da contatto è una petri 15x60mm, riempita con il terreno di coltura leggermente oltre il limite. Il terreno così sporge oltre il bordo della piastra permettendo il contatto con la superficie di campionamento. Ogni piastra presenta una griglia sotto la piastra per aiutare nella conta dei microorganismi. Le piastrre da contatto sono infatti usate principalmente per monitorare contaminazioni microbiche, per le conte di colonie batteriche cresciute su varie superfici, e per contribuire alla determinazione dell'igiene su superfici sanitarie.

Esistono diversi tipi di terreni per permettere al microbiologo di selezionare uno specifico gruppo di microorganismi.



Bacillus subtilis cresciuto su piastra da contatto Hardy's TSA con Lecitina e Tween.



Le piastrre da contatto sono l'ideale per monitorare le superfici delle stanze sterili.

Microbiologia



TSB
Tryptic Soy Broth 90ml in un barattolo ad imboccatura larga da 6 oz.
Catalog no. U133



TSB
Tryptic Soy Broth, 1000ml in una bottiglia di polipropilene.
Catalog no. U67.

Tryptic Soy Broth (TSB) with 10% Glycerol

(Tryptic Soy Broth con 10% Glicerolo). Per preservare i microorganismi dai danni di congelamento.
Bottiglie con membrana 125ml, contenente 100ml, conf. da 20 o 100U56
Bottiglia da siero con sigillo da strappo, 100ml, conf. da 20 o 100U127

Tryptic Soy Broth (TSB) with 15% Glycerol

(Tryptic Soy Broth con 15% Glicerolo) Un terreno criopreservante per il mantenimento a lungo termine delle colture.
Provette 13x100mm, 2ml, conf. da 20 o 100R34

Tryptic Soy Broth (TSB) con 6.5% Sodium Chloride

Per differenziazione degli enterococchi dal gruppo D degli streptococchi.
Provette con tappo a vite 16x100mm, 5ml, conf. da 100K126

Tryptic Soy Broth (TSB) with Indicator

(Tryptic Soy Broth con Indicatore) Per il rilevamento della crescita dei microorganismi.
Provette 13x100mm, 4.8ml, conf. da 20 o 100R132

Tryptic Soy Broth (TSB) with Lecithin and Tween® 80

(Tryptic Soy Broth con Lecitina e Tween® 80) Per coltura dei microorganismi.
Provette 20x125mm, 9ml, conf. da 20 o 100K134
Barattolo con ampia imboccatura 8oz, 90ml, conf. da 12U134
Bottiglia di vetro con il setto, 100 ml x 20U53
Bottiglia a bocca larga, 12 x 100 mlU261
Piastra 15 x 60mm da contatto, irradiate, triplo involucro, conf. da 20P74
Piastra 15 x 60mm da contatto, conf. da 10P34

Tryptic Soy Broth (TSB) with Potassium Sulfite 0.5%

Per il recupero *Salmonella* spp. Neutralizza gli effetti inibitori degli oli presenti nei condimenti.
Barattolo con ampia imboccatura da 8oz, 90ml, conf. da 12 (ordine minimo 120)U152

Tryptic Soy Broth (TSB), Double Strength

Per la coltura dei microorganismi.
Barattolo con ampia imboccatura da 8oz, 50ml, conf. da 12U205

Tryptic Soy Broth (TSB), Filtered

(Tryptic Soy Broth) Filtrato per rimuovere gli organismi non eliminabili.
Provette 16x125mm, 1ml, conf. da 20 o 100K85

Tryptic Soy Broth (TSB), con 0.075% Phytigel

Per la crescita sia di organismi aerotolleranti che anaerobici.
Provette 16x125mm, 10ml, conf. da 20 o 100K132

Tryptone Broth, 2%

Per poter eseguire il test dell'indolo. Utilizzare l'Indole Kovacs Reagent (Catalog no. Z67).
Provette 13x100mm, 2ml, conf. da 20 o 100R40

Tween® 20

Tween® 20, 40mlPS20

Tween® 80

Bottiglia in polipropilene, 500ml, conf. da 10U180

Universal Beer Agar

Per la coltura di microorganismi di rilevante importanza nell'industria per la produzione della birra.
Piastra 15x60mm, conf. da 10G82

Urea Agar Slant

(Christensen's Urea) Per rilevare la produzione di ureasi da parte dei microorganismi.
Provette a becco di Clarino 13x100mm, 3ml, conf. da 20 o 100R42
Provette a becco di Clarino 16x100mm, 5.5ml, conf. da 20 o 100L65

Urea Medium, Rapid

Per determinazione rapida della produzione di ureasi nei batteri; è incluso tra questi l'*Helicobacter pylori*.
Provette 13x100mm, 3ml, conf. da 20 o 100R154

Microbiologia

Urea R Broth

Per rilevare rapidamente la produzione di ureasi da parte dei microorganismi.
Provette 16x100mm, 10ml, conf. da 20 o 100Y141

Urease Broth Concentrate

Soluzione Sterile 10X per rilevare la produzione di ureasi.
10x10ml221098

UVM Broth

(UVM Modified Listeria Broth) Per la coltura selettiva di *Listeria monocytogenes*.
Provette 16x125mm, 3ml, conf. da 20 o 100K96
Bottiglie di polipropilene 500ml, contenente 225ml, conf. da 10U153
Bottiglie di polipropilene 500ml, contenente 500ml, conf. da 10U51

V Agar / Starch Agar con BCP Biplate

(Columbia Agar con il 5% di Sangue Umano / Agar Amido con Viola di Bromocresolo). Per la coltura e il differenziamento di *Gardnerella vaginalis*.
Piastra Bisettore 15x100mm, conf. da 10J181

V Agar with CNA

(Columbia Agar Base con Colistina, Acido Nalidissico e 5% di Sangue Umano.)
Per l'isolamento selettivo di *Gardnerella vaginalis*.
Piastra 15x100mm, conf. da 10A81

V Agar, per *Gardnerella vaginalis*

(Columbia Base con 5% di Sangue Umano). Per rilevamento di *Gardnerella vaginalis*.
Piastra 15x100mm, conf. da 10A80

V9 Agar

(Potato Flake Agar con V8 Juice). Per coltivazione di funghi. Induce sporulazione.
Piastra 15x100mm, 28ml, conf. da 10G98

Violet Red Bile Agar

Per rilevamento e conta di coliformi in cibo, acqua e prodotti caseari.
Piastra 15x100mm, conf. da 10G78
Bottiglie di vetro da 16oz, 400ml, conf. da 12U396
Bottiglie di vetro da 6oz, 100ml, conf. da 20U96

Violet Red Bile Agar con Glucosio

(Violet Red Bile Agar con Glucosio). Per il rilevamento di Enterobacteriaceae nel cibo.
Piastra 15x100mm, conf. da 10G178

Vogel & Johnson Agar

Per l'isolamento selettivo di *Staphylococcus aureus* coagulasi positivo, mannitolo positivo.
Piastra 15x100mm, conf. da 10G193

VRE (Vancomycin Resistant Enterococci) Broth

Per la sorveglianza dei campioni clinici di enterococchi resistenti alla vancomicina (VRE).
Provette 16x100mm, 5ml, conf. da 20 o 100K103

VTEC (Verotoxin-producing *Escherichia coli*) Agar

Per la coltura e la differenziazione di *Escherichia coli* produttori la verotossina.
Piastra 15x100mm, conf. da 10A136

Wallenstein Media

Per la coltura di *Mycobacterium* spp., in particolare *Mycobacteria avium*.
Provette a becco di Clarino 20x125mm, 10ml, conf. da 20 o 100.....C61
HardyFlask da 50ml di plastica impilabili, piatta, 11ml, conf. da 20X92



Oltre 10,000 prodotti sono disponibili per una spedizione immediata al Vostro laboratorio. Inoltre possono venire realizzati prodotti con formule personalizzate secondo le indicazioni forniteci.



CRITERION è formulato per soddisfare o superare gli standard più elevati. Con oltre 100 formule standard o con miscelazione personalizzata per incontrare le Vostre esigenze.



V Agar/Starch Agar
Gardnerella vaginalis cresciuto su Hardy's V Agar/Starch Agar Bi-Plate (Catalog no. J181).

Microbiologia



SpotDrop Reagent Droppers
Una linea completa di reagenti e coloranti. I tappi hanno un colore indicativo di un codice.

AFB Smear Fix	15ml	Z56
Bile Spot Test	15ml	Z61
Catalase Reagent	15ml	Z62
Catalase Reagent	60ml	Z76
Ferric Chloride, 10%	15ml	Z63
Flagella Stain	15ml	Z87
India Ink	15ml	Z64
Indole Kovacs Reagent	15ml	Z67
Iodine Solution for Tetrathionate Broth	50ml	Z129
Indole DMACA Spot Test Reagent	15ml	Z65
Iodine, Dobell and O'Connor	15ml	Z66
KOH, 10%	15ml	Z77
KOH, 20%	15ml	Z78
Lactophenol Cotton Blue	15ml	Z68
Mayer's Albumin	15ml	Z69
Methylene Blue Stain	15ml	Z88
Microscope Lens Cleanser	30ml	Z97
Mineral Oil	15ml	Z79
Mineral Oil, Sterile	150ml	Z80
Naphthylethylene-diamine	15ml	Z125
Ninhydrin Reagent	15ml	Z70
Nitrate Reagent A	15ml	Z71
Nitrate Reagent B	15ml	Z72
Nitrate Reagent C	5gm	Z73
OxiStrip, Oxidase Test Strips	25 str	Z93



Water with Tween®

(Acqua deionizzata con Tween® 80 allo 0.02%). Per preparare le diluizioni per i protocolli MIC.

Provette da 13x100mm, 3ml, conf. da 100	V03
Provette da 16x125mm, 13ml, conf. da 100	V13
Provette da 20x125mm, 15ml, conf. da 100	V15
Provette da 20x125mm, 25ml, conf. da 100	V25
Provette da 20x150mm, 15ml, conf. da 100	V26

Water, Deionized

Per la preparazione di diluizioni e sospensioni.

Bottiglia da 125ml HDPE, contenente 100ml, conf. da 12 o 100	U85
Provette da 13x100mm, 5ml, conf. da 20 o 100	K187
Provette da 16x100mm, 1ml, conf. da 100	K185
Provette centrifugabili da 50ml, contenenti 40ml, conf. da 25	X51

Wilkins-Chalgren Agar

Per la coltura dei batteri anaerobi a crescita rapida.

Piastre da 15x100mm, conf. da 10	G89
----------------------------------	-----

XLD Agar

(Xylose Lysine Deoxycholate). Per l'isolamento selettivo dei batteri enterici patogeni gram-negativi.

Piastre da 15x100mm, conf. da 10	G65
----------------------------------	-----

XL-4 Agar

Per l'isolamento selettivo della Salmonella non-tifoidea da campioni ambientali e dagli alimenti.

Piastre da 15x100mm, conf. da 10	G165
----------------------------------	------

Yeast & Mold Agar

Per la coltura e la conta di lieviti e muffe.

Piastre da 15x100mm, conf. da 100	G01
-----------------------------------	-----

Yeast Nitrogen Agar Base

(Yeast Nitrogen Base senza Destrosio). Per la coltura ed il test di assimilazione del lievito.

Piastre da 15x150mm, conf. da 10	H91
----------------------------------	-----

biologik s.r.l.

specialità biologiche

str. costiera 10/2 - 34014 grignano-trieste

telef. e fax - 040 224478

E-mail: info@biologik.it